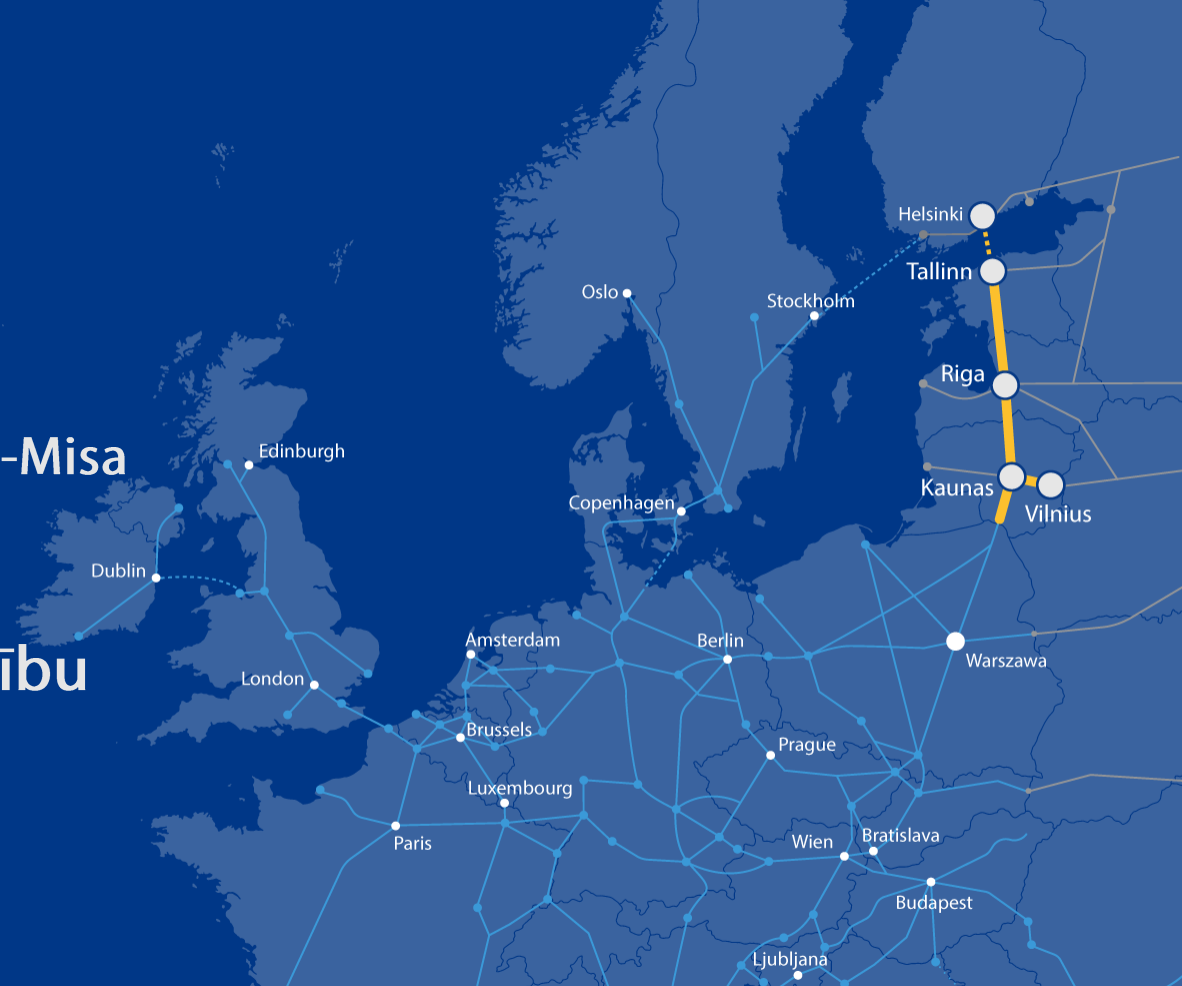


DTD LV DS2 Vangaži-Salaspils-Misa

Progresā sanāksme ar
Ķekavas novada pašvaldību

27.11.2020



Rail Baltica

Projekta statuss 2020. gadā



Tallina

Pärnava



Rīga

RIX

Paņevėža

Kauņa

Viļņa

Starptautiskie un Baltijas uzņēmumi **sākuši būvprojektēšanas darbus** 643 km garumā

Teritoriālā plānošana



Tiek projektēti **pasažieru termināļi** Tallinā, Pērnavā un Rīgā



Igaunijā un Lietuvā sākti atsevišķi ceļu un dzelzceļa **infrastruktūras elementu būvdarbi**



Izveidots vilcienu **kustības plāns** Baltijas galvaspilsētu savienošanai ik pēc 2 stundām, nakts vilcienu satiksmei uz Berlīni un Varšavu, kā arī kravu pārvadāšanai



Rail Baltica projekts tiek izstrādāts digitāli, lietojot **viedās tehnoloģijas**

Uzzini vairāk par projekta virzību šeit:
<http://www.railbaltica.org/info>

Rail Baltica

Projekta statuss Latvijā
2020. gads



- Norit projektēšana Rail Baltica Centrālās stacijas un tilta izbūvei.
- Nodrošināta Rail Baltica līnijas izbūves uzraudzība un kvalitātes ekspertīze Centrālajā dzelzceļa stacijā Rīgā.
- Pabeigta tehnisko risinājumu izstrāde Rail Baltica stacijai un saistītajai infrastruktūrai starptautiskajā lidostā "Rīga".
- Izsludināts būvdarbu iepirkums Rail Baltica stacijas un infrastruktūras izbūvei starptautiskajā lidostā "Rīga".
- Sākusies projektam nepieciešamo zemju atsavināšana.



Pabeigta Latvijas vēsturē vērienīgākā kultūrvēsturisko vērtību apzināšana visā dzelzceļa līnijas garumā.



Saskaņā ar sabiedriskās domas aptauju, 90% Latvijas iedzīvotāju atbalsta Rail Baltica projektu.

Uzsākti būvprojektēšanas darbi.

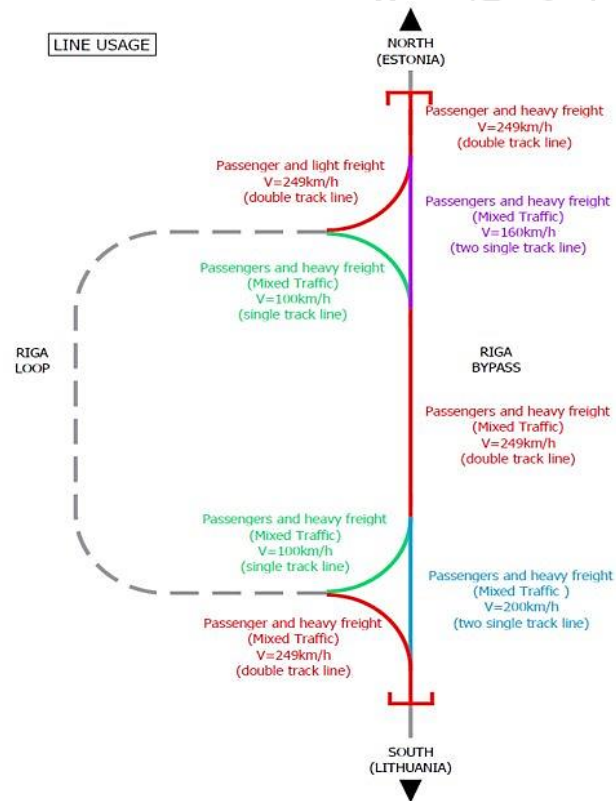


Rīga - Tallina	1:42
Rīga - Viļņa	1:54
Rīga - Varšava	5:03
Rīga - lidosta	0:08

Uzzini vairāk par projekta virzību šeit:
<http://www.railbaltica.org/info>

- 2014.-2016. Sākotnējā izpēte Latvijā, IVN, Valdības rīkojumi (*paredzētās darbības akcepts un nacionālā interešu objekta statuss*)
- 2019. gada 5. jūlijā parakstīts līgums par būvprojektēšanas darbiem starp RBRail, t.sk. Satiksmes ministrijas vārdā, un kopuzņēmumu «EGIS S.A., DB Engineering and Consulting un SIA Olimps»
- Posma kopējais garums aptuveni 64 km (ieskaitot abus trijstūrus)
- Kopējā atlīdzība - 12 024 529,55 €
- Līgumā noteiktais izpildes termiņš – 24 mēn. (*atsevišķos posmos izmaiņas*)

N.B. Šī prezentācija neietver informāciju par Rail Baltica risinājumiem Ķekavas pašvaldībā, kas tiek izstrādāti Upeslejas – Rīga – Misa posma projektēšanas līguma ietvaros.



Projektēšanas posma Vangaži – Salaspils - Misa pārskats



DPS 1: Vangaži–Nāgelmuiža

Garums: 21-23km

3 dzelzceļa pārvadi, 2 tilti, 2 ceļu pārvadi, 1 dzīvnieku parēja

DPS 2 - Nāgelmuiža – Salaspils (t.sk. Upeslejas trīsstūris)

Garums: 21-23km

3 dzelzceļa šķērsojumi, 5 tilti, 7 ceļu pārvadi, 1 dzīvnieku pāreja

DPS 3 – Daugavas tilts

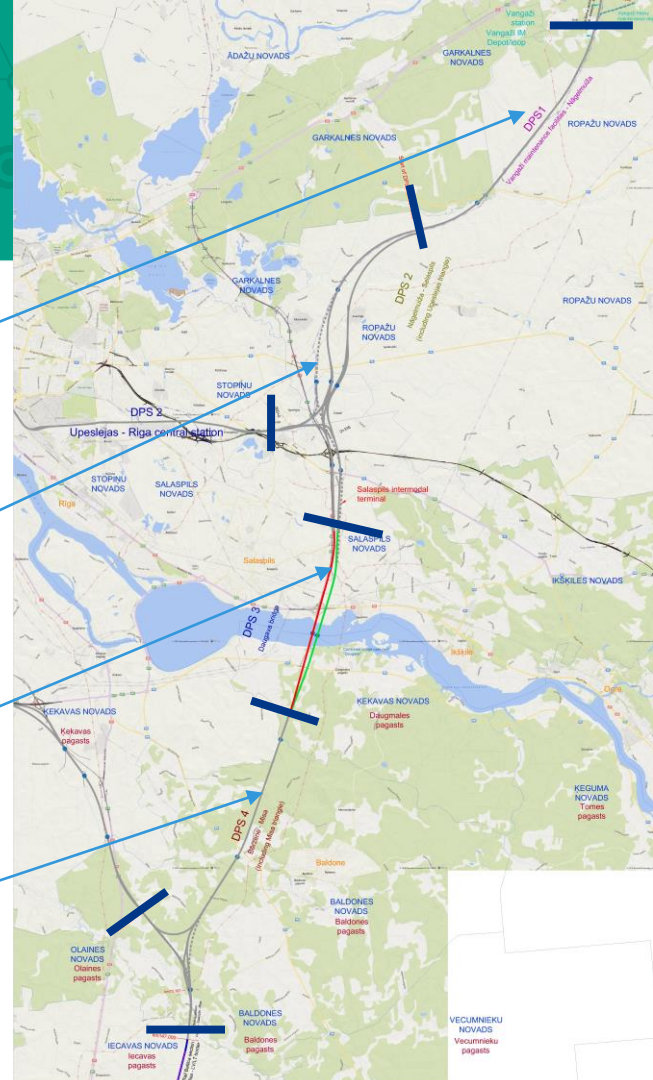
Garums: 8,5km

2 dzelzceļa pārbrauktuves, 1 tilts, 2 ceļu pārvadi

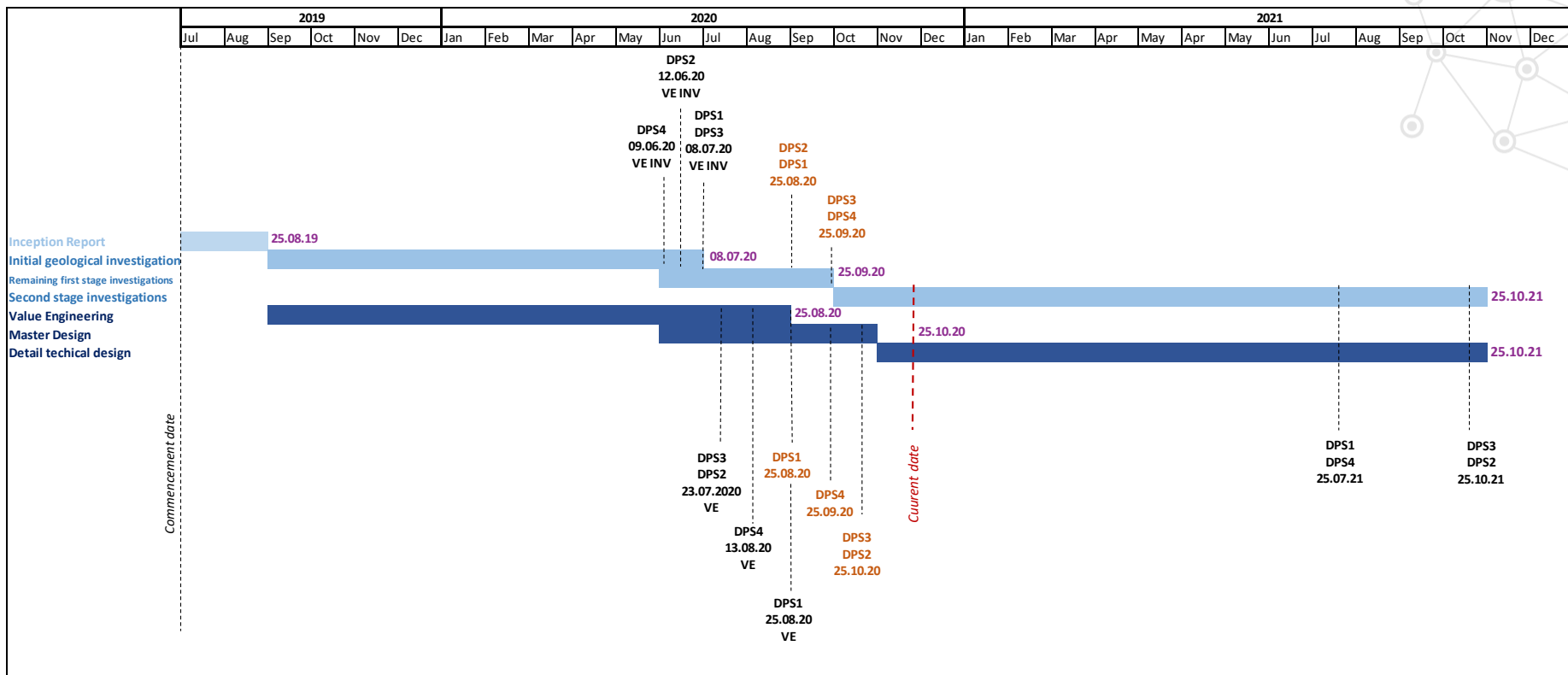
DPS 4 - Bērzene – Misa (t.sk. Misas trīsstūris)

Garums: 8,5km

3 dzelzceļa pārbrauktuves, 3 dzelzceļa tilti, 6 ceļu pārvadi, 1 dzīvnieku pāreja



- VE (tehniski ekonomiskais izvērtējums) - nodevumi saņemti un apstiprināti Satiksmes ministrijā (2020. gada augusts)
- Pieņemti vairāki stratēģiski lēmumi, jo īpaši - trasējuma precizēšana Upeslejas un Misas trīsstūros, dzelzceļa un autotransporta apvienotais tilts pāri Daugavai
- Iesniegta pirmā būvatļauja BP1 posmā DPS1 (Ropažu un Garkalnes pašvaldība). Turpinās darbs pie Būvprojekta minimālā sastāvā izstrādes.
- Vides procedūru ietekme uz gala termiņiem atkarībā no Lielrīgas reģionālās vides pārvaldes lēmuma ietekmes uz vidi sākotnējā novērtējuma rezultātā
- Nākošā projektēšanas posma MD (Master design) iespējams kavējums.



Tehniskie risinājumi Ķekavas novadā (Vangaži – Salaspils – Misa posma ietvaros)

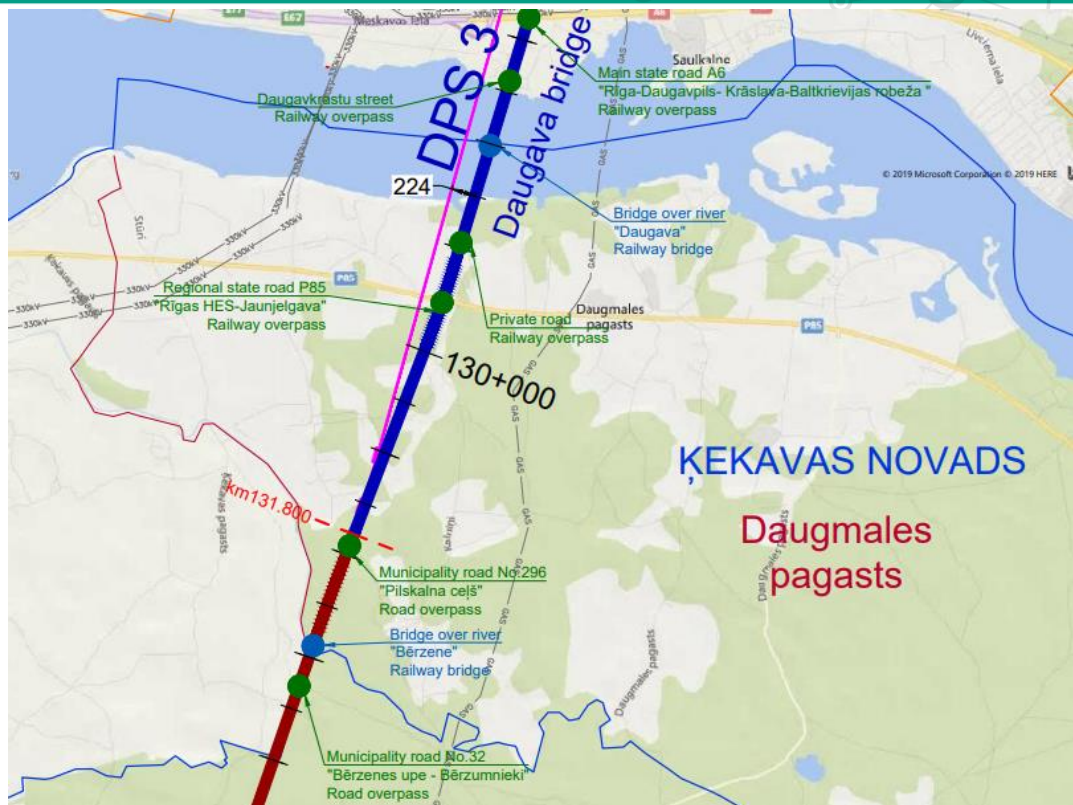
Posma garums DS2 posmā: ~3,5km
Ķekavas novadā



Tilti: 2



Ceļa pārvadi: 3



Ceļa pārvads P85 "Rīgas HES- Jaunjelgava"



Rampas P85 "Rīgas HES- Jaunjelgava"



Pašvaldības ceļš No.296 "Pilskalna ceļš"



Pašvaldības ceļš No.32
"Bērzenes upe-Bērzumnieki"



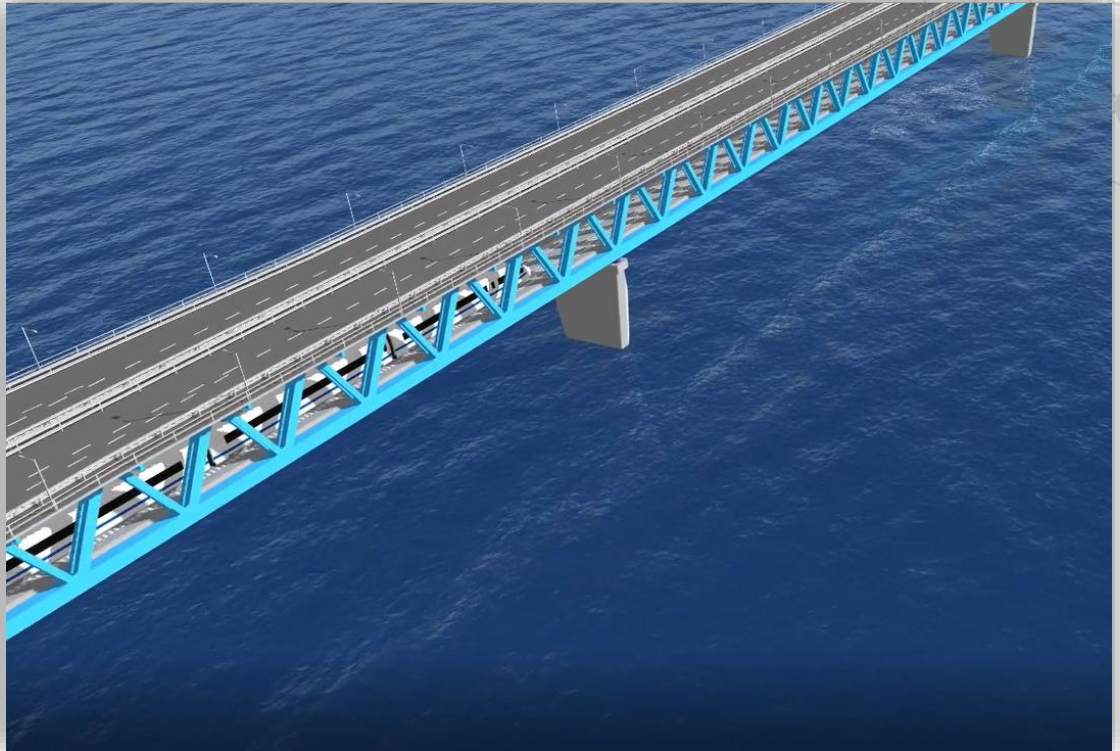
Dzelzceļa pārvads pār Bērzenes upi



Prettrokšņu barjeras Ķekavaš novadā

Noise barrier /
Prettrokšņu barjera

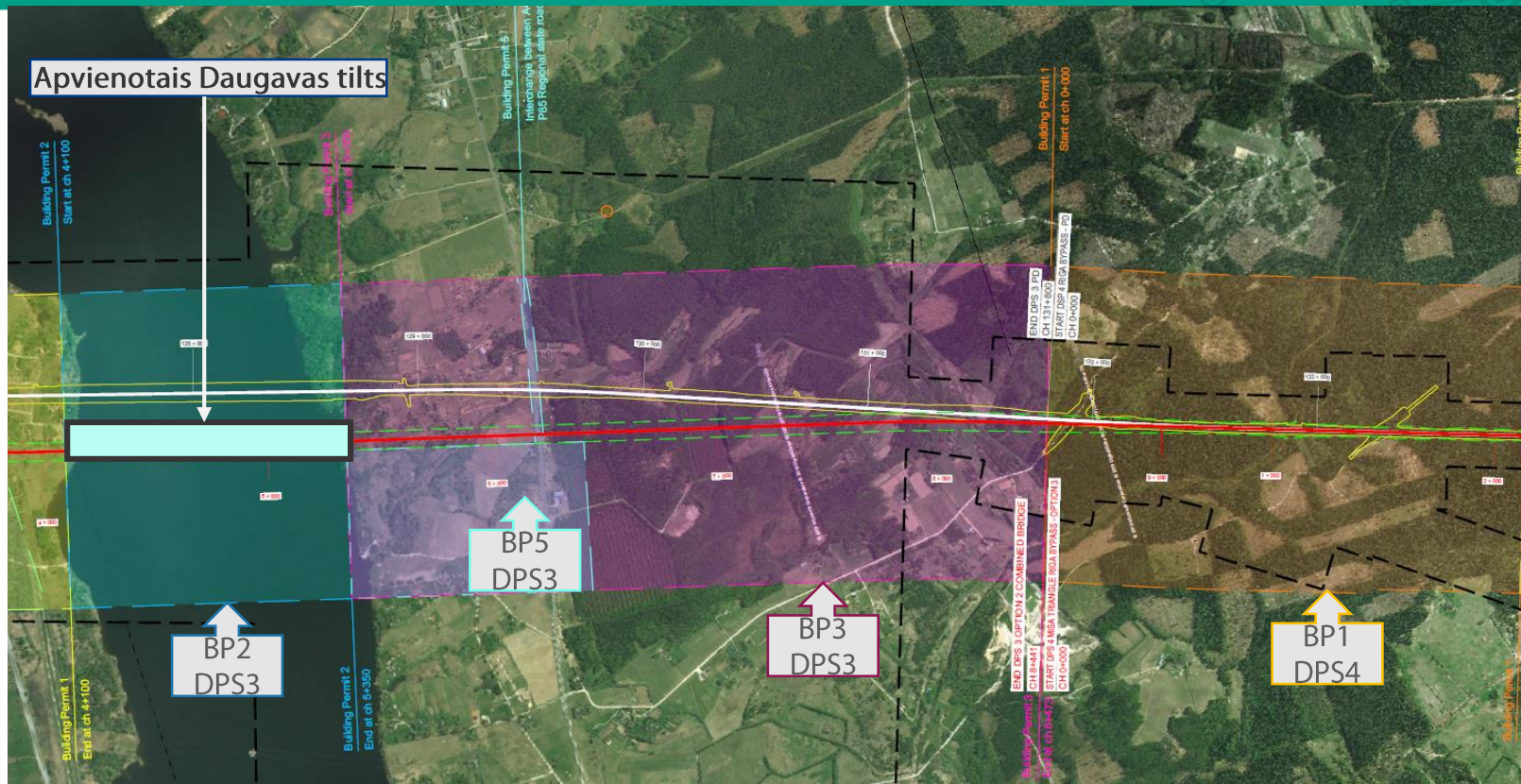




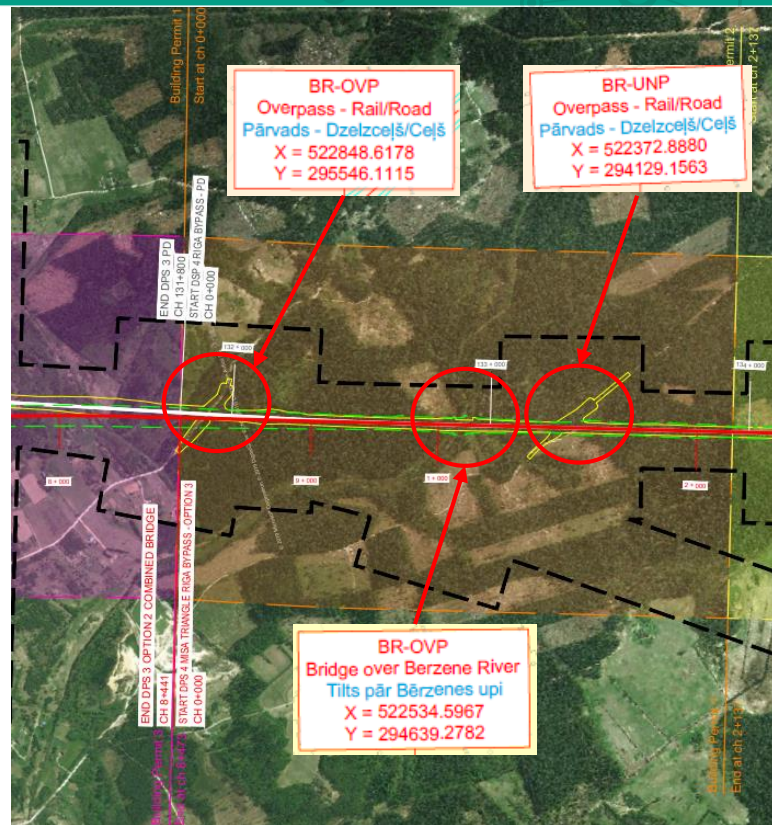
- Plānotā DPS1&DPS4 būvatļauju pieprasīšana šogad: 9
- BP2 DPS1- VDZTI apstiprināja 23.09.2020
- Trase DPS2&DPS3 un DPS4 daļēji pie Misa trīsstūra tiks precizēta, līdz ar to būvatļauju izņemšana būs aizkavēta
- Ķekavas novada pašvaldībā paredzētas 4 būvatļaujas
- DS2 kopā paredzētas būvatļaujas:
 - DPS1- 6
 - DPS2-13
 - DPS3- 8
 - DPS4- 8

N.B. Šī prezentācija neietver informāciju par Rail Baltica risinājumiem Ķekavas pašvaldībā, kas tiek izstrādāti Upeslejas – Rīga – Misa posma projektēšanas līguma ietvaros.

Būvatļauja	Nosaukums	Tuvākajā laikā tiks iesniegta
BP1 (DPS4)	Pilskalna ceļš Ķekavas pašvaldībā- Ķekavas un Baldones pašvaldību robežas- <i>(ieskaitot atsevišķus būvniecības posmus: nojaukšanas posms, sakaru tīklu izbūves posms, elektrisko tīklu (līdz 20 kV) būvniecības posms, meliorācijas tīklu būvniecības posms, dzelzceļa infrastruktūras būvniecības posms)</i>	+
BP2 (DPS3)	Daugavas tilts ar atsevišķiem būvniecības posmiem <i>(nojaukšanas posms, sakaru tīklu izbūves posms, elektrisko tīklu (līdz 20 kV) būvniecības posms, meliorācijas tīklu izbūves posms, ūdens un kanalizācijas tīklu būvniecības posms, dzelzceļa infrastruktūras izbūves posms)</i>	-
BP3 (DPS3)	Ķekavas pašvaldība <i>(ieskaitot atsevišķus būvniecības posmus: nojaukšanas posms, sakaru tīklu izbūves posms, elektrisko tīklu (līdz 20 kV) būvniecības posms, meliorācijas tīklu būvniecības posms, ūdens un kanalizācijas tīklu būvniecības posms, dzelzceļa infrastruktūras izbūves posms)</i>	-
BP5 (DPS3)	Savstarpēja apmaiņa starp A4 autoceļu un reģionālo valsts ceļu P85, Ķekavas novads	-



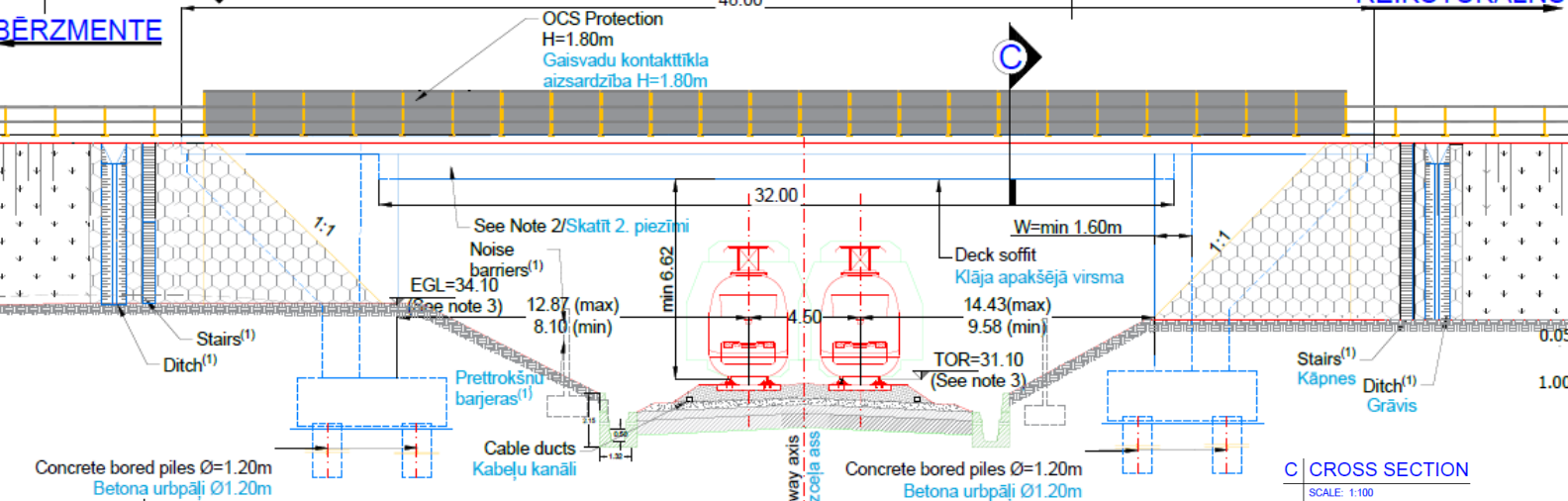
1. Ceļa pārvads-pašvaldības ceļš, Nr296
Pilskalna ceļš
2. Dzelzceļa tilts pāri Bērzenes upei
3. Ceļa pārvads-pašvaldības ceļš, Nr32
Bērzenes upe-Bērzumnieki



A ELEVATION

SCALE: 1:200

BĒRZMENTE



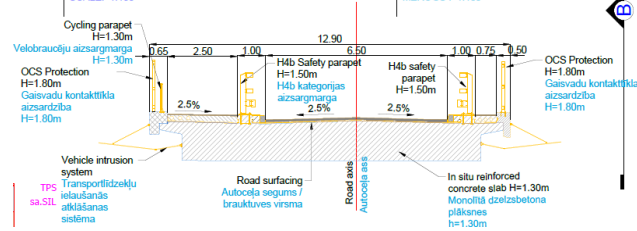
A VIEW/Sāna skats

MĒROGS: 1:200

REIKSTUKALNS

C CROSS SECTION

SCALE: 1:100



C Šķērsgriezums (šķērsgriezumi)

MĒROGS: 1:100

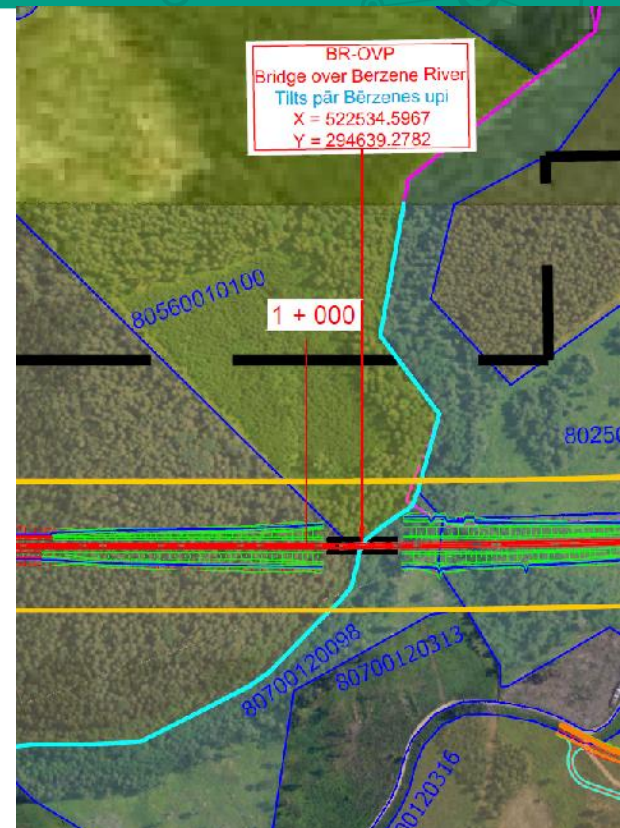
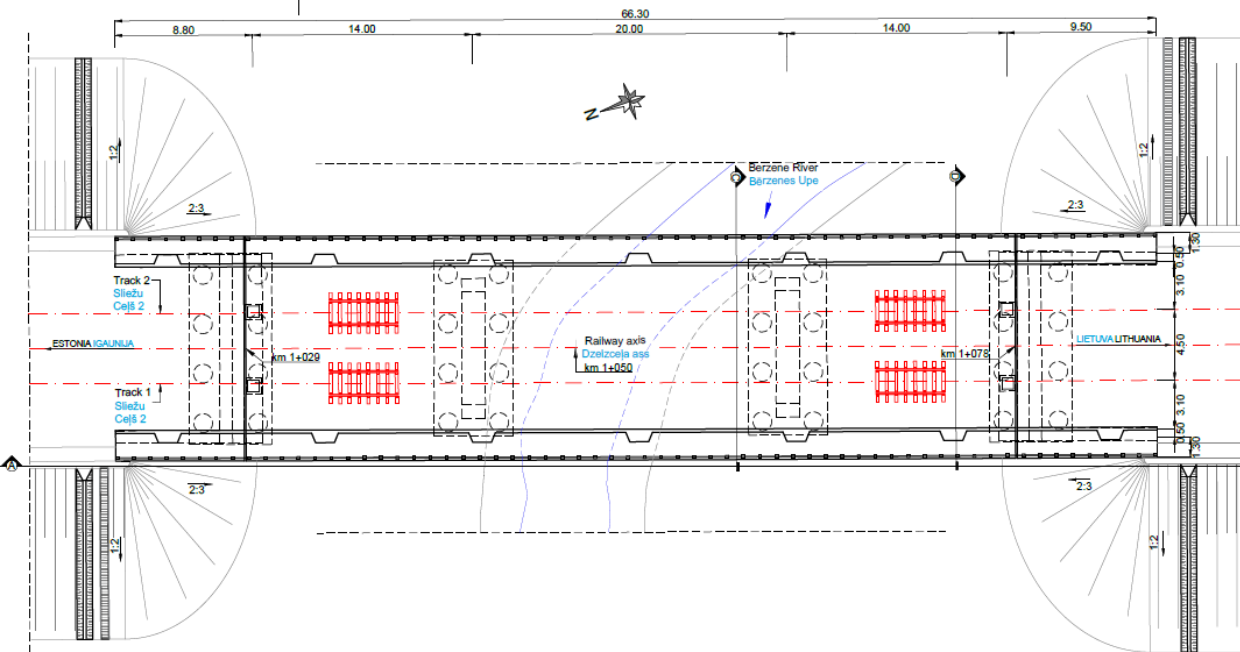
2. Dzelzceļa tilts pāri Bērzēnes upei

B PLAN VIEW

SCALE: 1:200

B IZVIETOJUMA PLĀNS

MĒROGS: 1:200

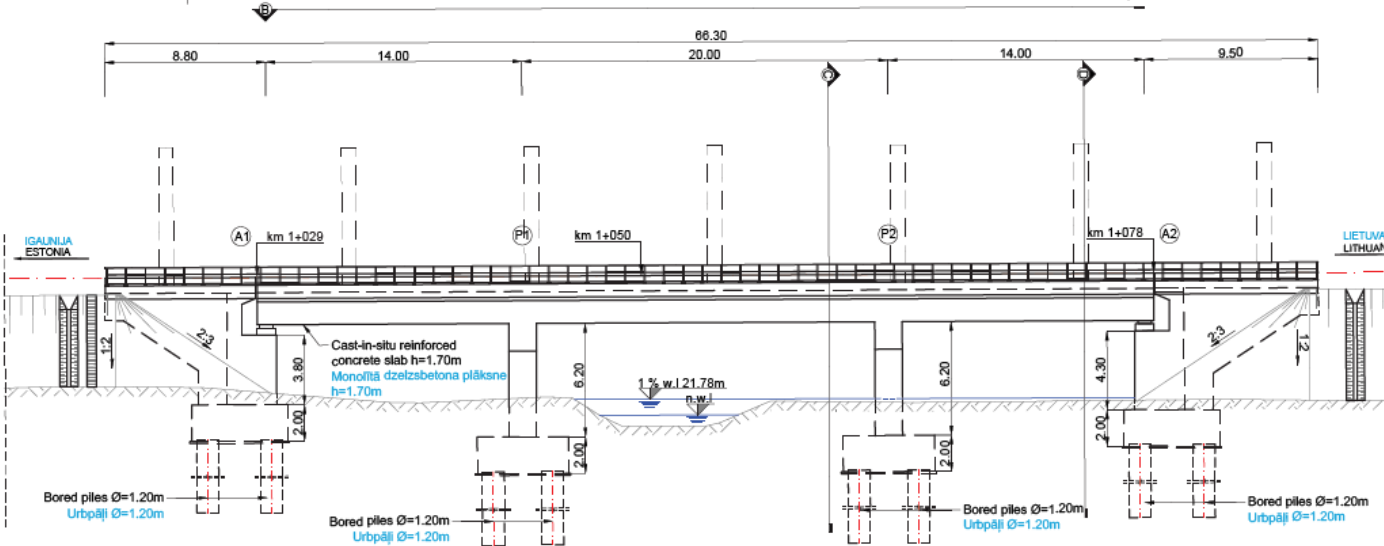


A ELEVATION

SCALE: 1:200

A SĀNSKATS

MĒROGS: 1:200

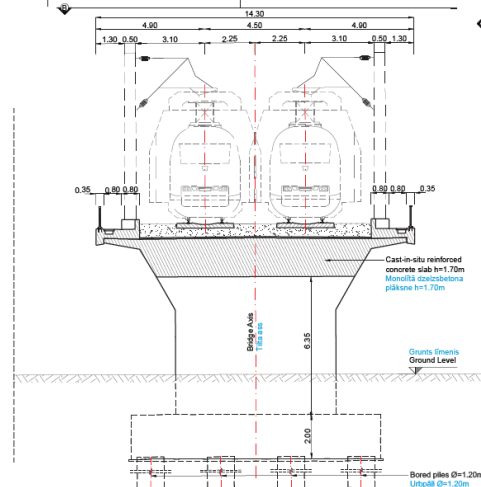


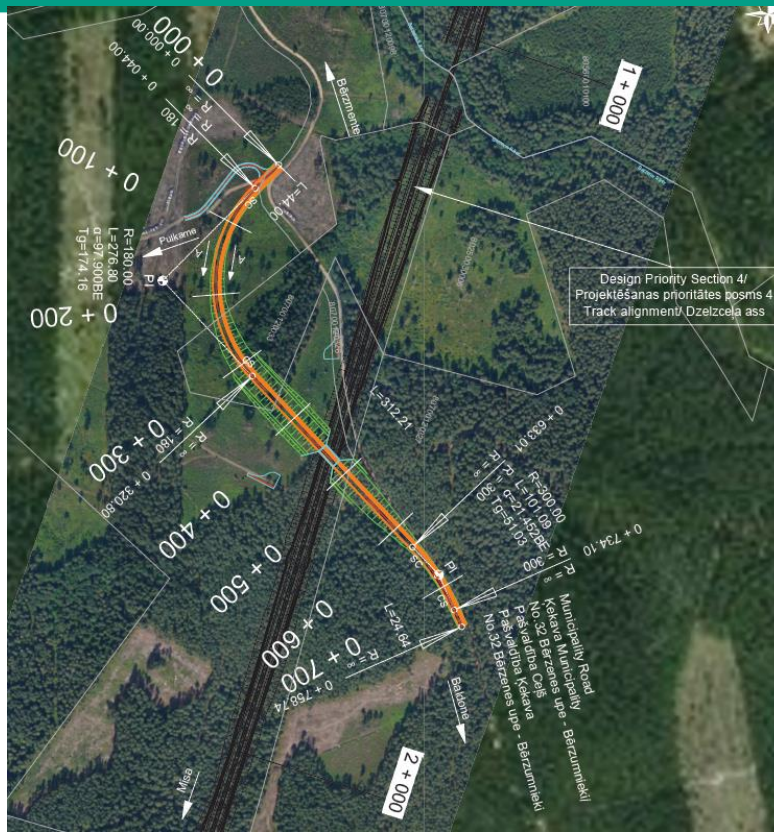
C CROSS SECTION

SCALE: 1:100

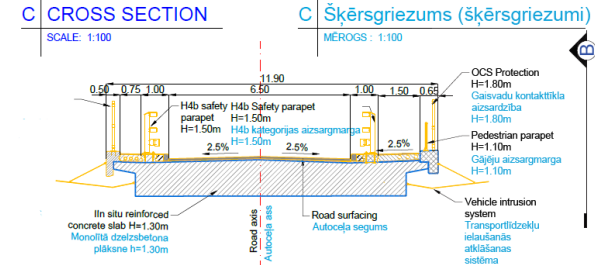
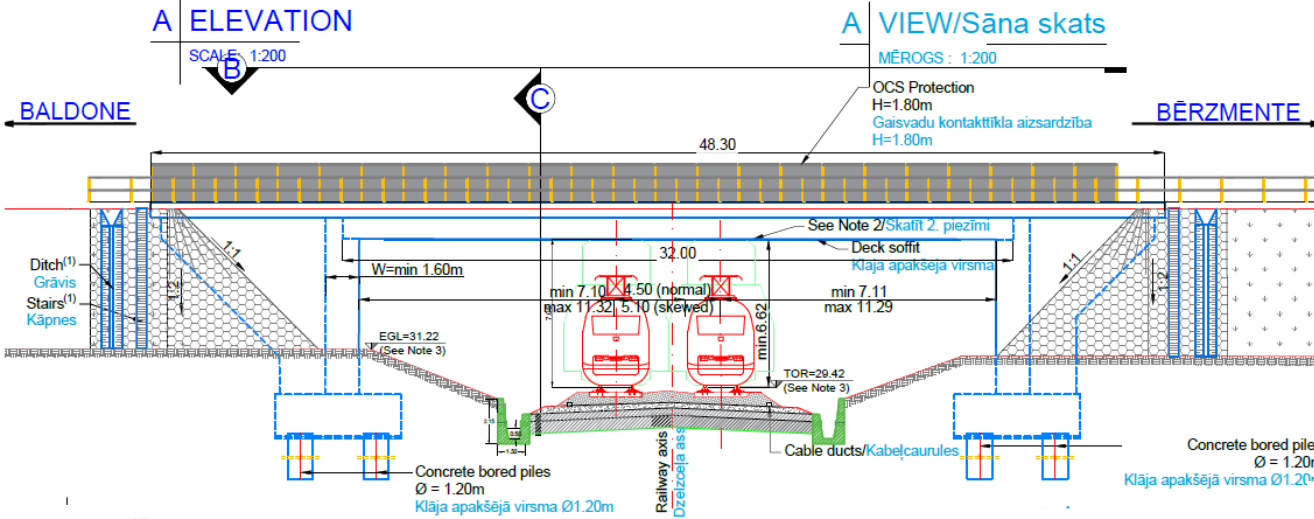
C ŠĶĒRSGRIEZUMS

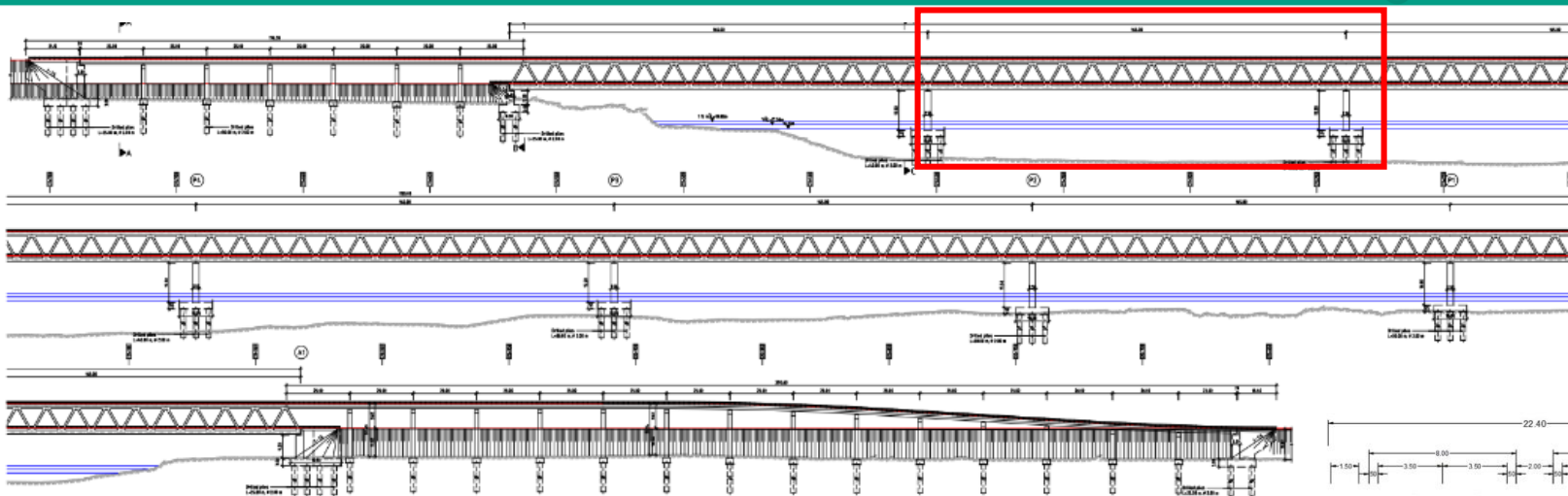
MĒROGS: 1:100





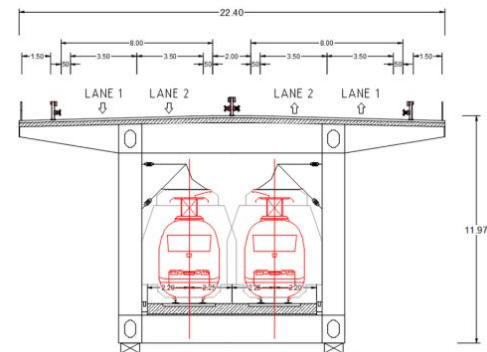
3. Ceļa pārvads-pašvaldības ceļš, Nr32 Bērzenes upe-Bērzumnieki

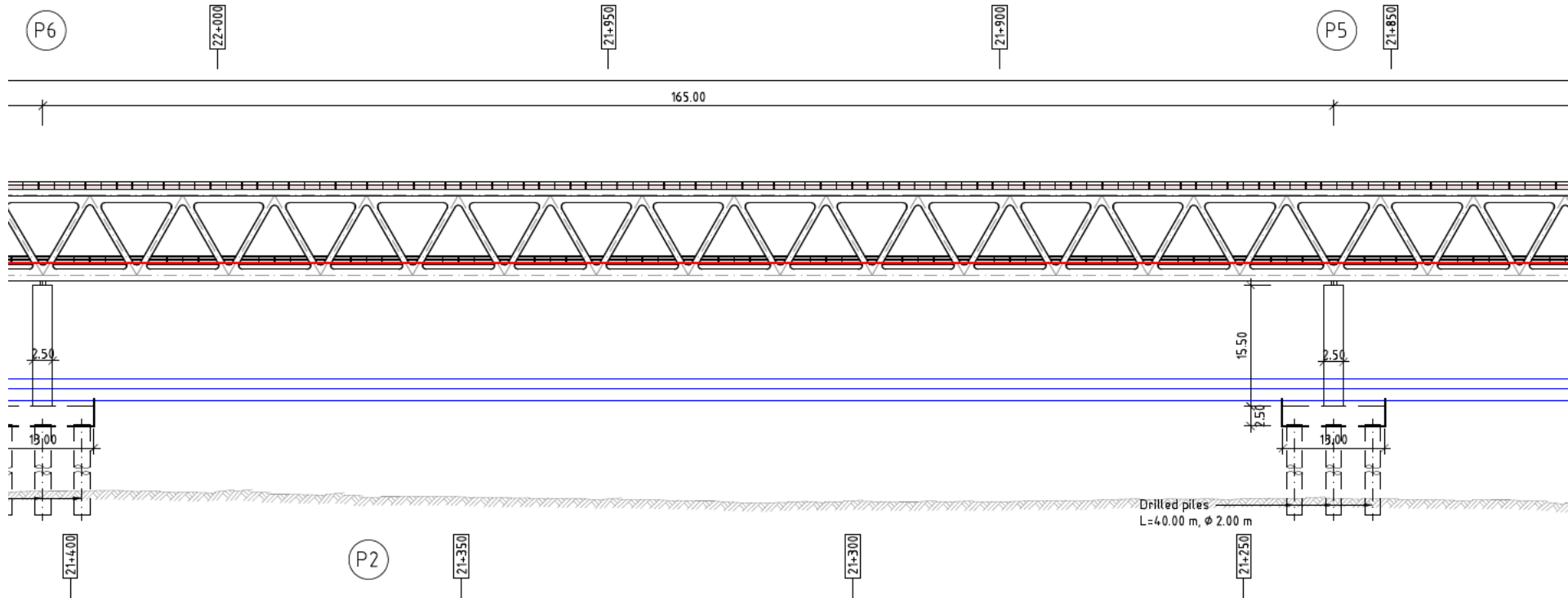




Galvenie kombinētā tilta tehniskie parametri:

- 2+2 joslu autoceļš, 2 ātrvilciena līnijas
- Tērauda kopņu sijas ar 12,00m augstumu
- 7 laidumi (7x165,00m)
- Tilta augstums virs ūdens līmeņa 12,5m





- Izdotie tehniskie nosacījumi
- Sabiedrības iesaiste



**PALDIES!
THANK YOU!
AITÄH!
AČIŪ!
KIITOS!
DANKE!
MERCİ!
DZIĘKUJĘ!**