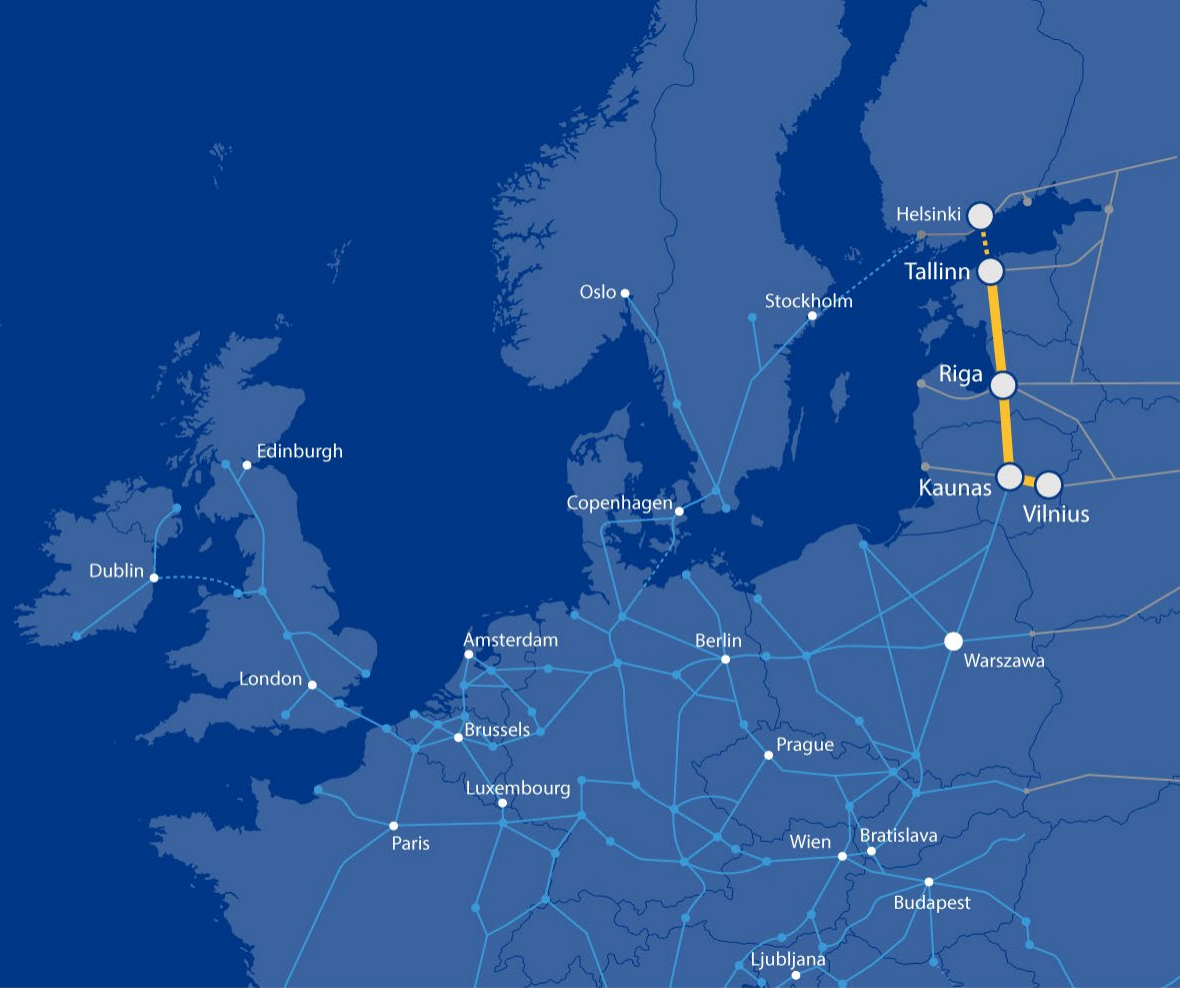




**"Rail Baltica" ruožo
Šėta – Ramygala, Panevėžio
raj. sav.
VIEŠASIS SVARSTYMAS**



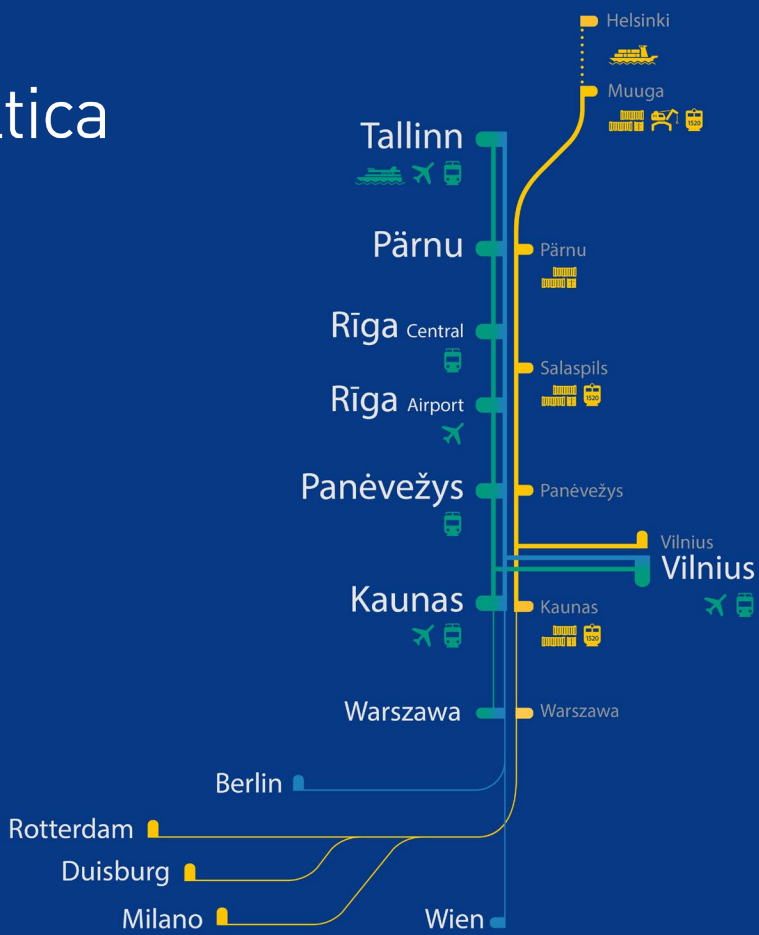


**"Naujo ruožo iš Kauno į
Ramygalą statybos
projektavimo ir projekto
vykdymo priežiūros
paslaugos",
ruožas Šėta-Ramygala**



Rail Baltica

- High Speed
- Night Train
- Freight



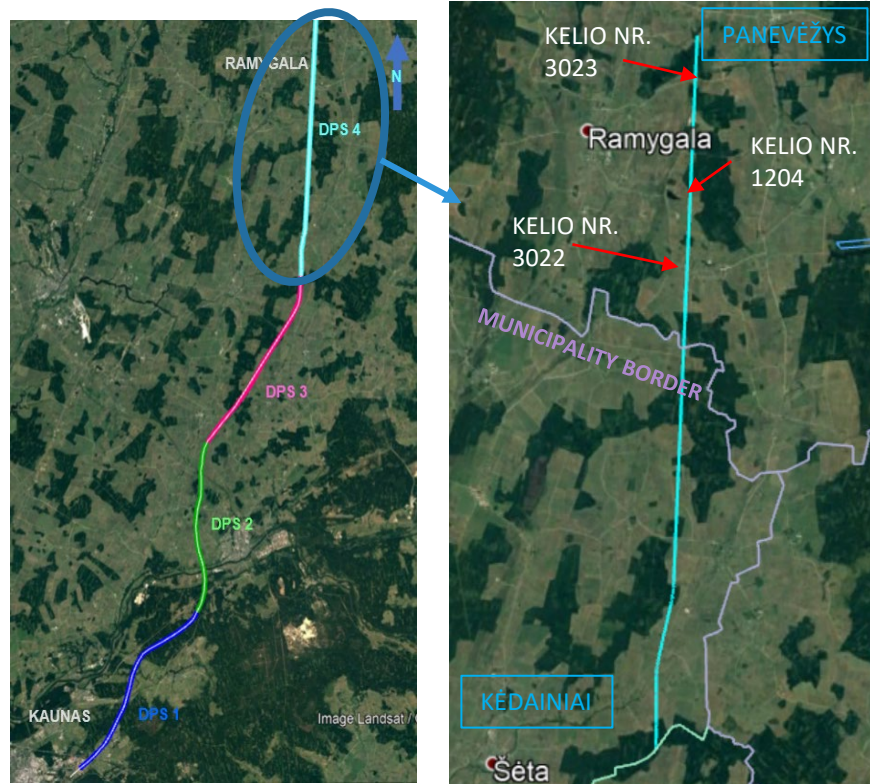
- Viešo susirinkimo pirmininkas – Enrique Rico, atstovas iš „IDOM Consulting, Engineering and Architecture“.
- Viešo susirinkimo sekretorė – Šarūnė Tučinskaitė, projekto administratorė iš UAB „Kelprojektas“.
- Užsakovas – RB Rail AS Lietuvos filialas.
- Statytojas – AB „LTG Infra“
- Suinteresuotos visuomenės pasiūlymai galėjo būti teikiami iki visuomenės viešo susirinkimo pradžios ir šio susirinkimo metu.
- Viešo susirinkimo dalyviai yra registruojami.
- Viešo susirinkimo dalyvių pasisakymai įrašomi į protokolą.
- Viešo susirinkimo protokolas bus parengtas per 3 darbo dienas po susirinkimo.
- Projektuotojas, po viešo susirinkimo per 5 darbo dienas išnagrinėjęs visus gautus visuomenės atstovų pasiūlymus, juos priima arba motyvuotai atmeta. Atmesdamas pasiūlymą, projektuotojas nurodo pasiūlymo atmetimo motyvus, parengia ataskaitą.
- Projektuotojas prašymą pritarti projektiniams pasiūlymams kartu su projektiniais pasiūlymais, ataskaita su priedais, protokolu, garso įrašu, teikia tiesiogiai savivaldybės administracijos valstybės tarnautojui per IS „Infostatyba“.
- Remiantis Lietuvos Respublikos viešojo administravimo įstatymo 36 straipsniu, savivaldybės administracijos valstybės tarnautojo, atliekančio savivaldybės vyriausiojo architekto funkcijas, sprendimas gali būti skundžiamas Administracinių ginčų komisijai arba administraciniam teismui įstatymų numatyta tvarka.

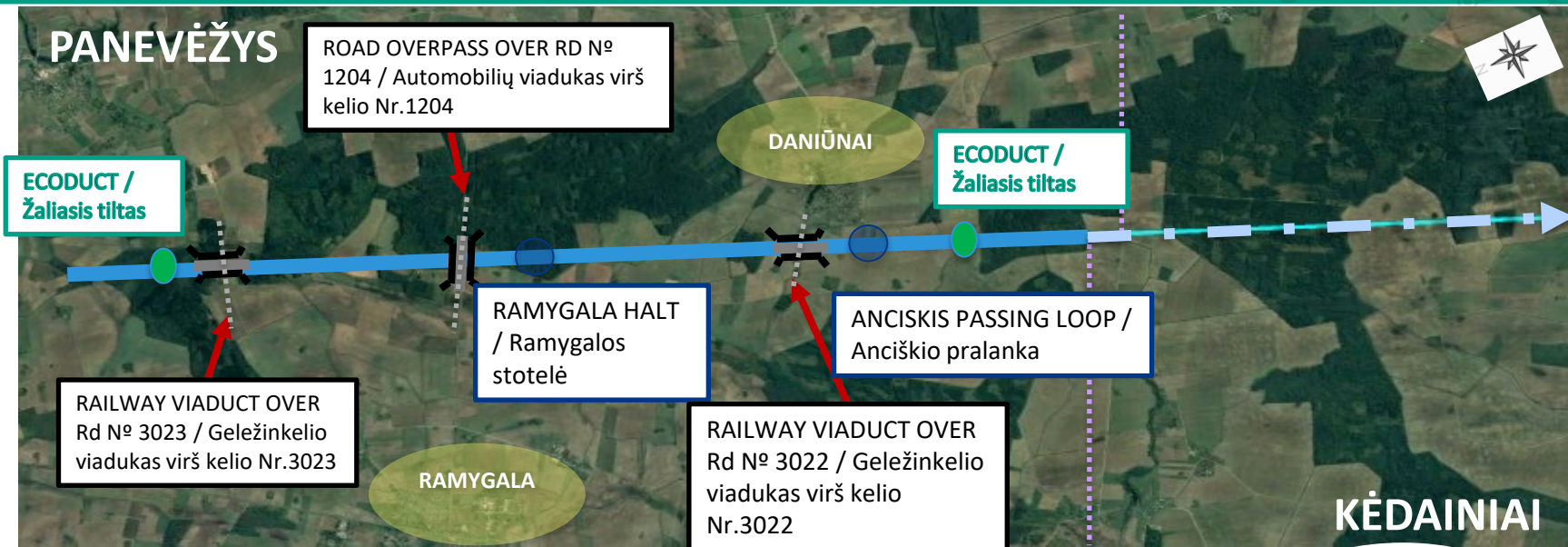
- Esama Baltijos šalių jungtis su ES per Lenkiją → **sudėtinga, dideli kaštai**
- Rail Baltica** → **jungtinis** trijų ES narių projektas – **Estija, Latvija ir Lietuva**.
- Nauja **Didelio greičio geležinkelio** linija greita → įprasta dviguba 1435mm vėžė
- Simbolinis **Baltijos šalių sugūžimas į Europą**.
- Rail Baltica** taps **ES Transeuropinių transporto tinklų (TEN-T) Šiaurės jūros– Baltijos pagrindinio tinklo koridoriaus** dalimi:
Jungiančio didžiausius Europos uostus (Roterdamas, Hamburgas ir Antverpenas) per Nyderlandus, Belgiją, Vokietiją ir Lenkiją su trimis Baltijos šalimis.
- Estijos, Latvijos ir Lietuvos **pilna integracija** į Europos geležinkelių erdvę.



- Šis ruožas **jungia** dvi pagrindines gyvenvietes – **Šėta**, kaimą esantį šiaurės rytuose nuo Kėdainių raj. sav., ir **Ramygalą**, Panevėžio raj. sav.
- Šio ruožo trasa buvo projektuojama patvirtinto **Specialiojo Plano** ribose ir eina visai šalia: **Jotainių, Daniūnų, Paslaujo** ir **Pagirių**.
- Ši atkarpa kerta keletą esamų infrastruktūros statinių, kurioms suprojektuotos **naujos atskiros sankryžos, išvengiant vieno lygio sankirtų**, kurios kelia vieną iš **didžiausių rūpesčių geležinkelių sektoriuje**.
- Lygiagrečiai naujai projektuojamai geležinkelio linijai, suprojektuoti **privažiuojamieji keliai, užtikrinant privažiavimą** prie gretimų privačių sklypų.

Pastaba: Šios prezentacijos pristatymo tikslais, pateiksime tik Panevėžio raj. sav. ribose esančių infrastruktūrą.



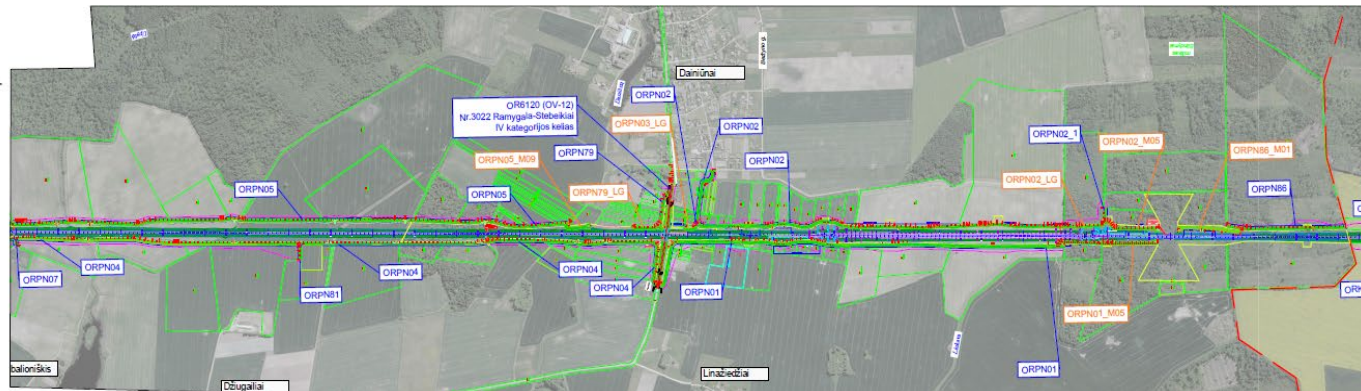
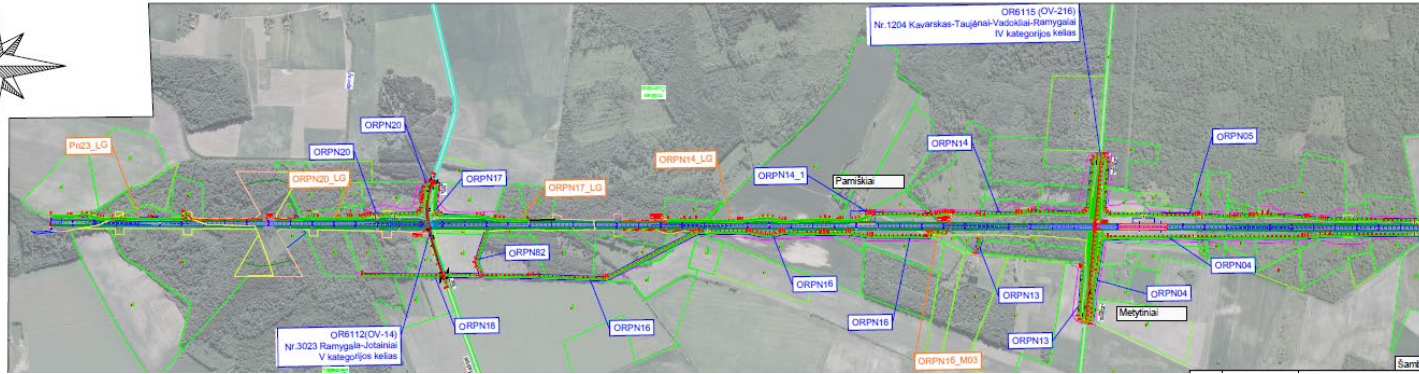
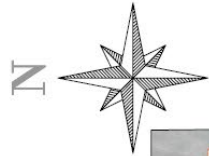


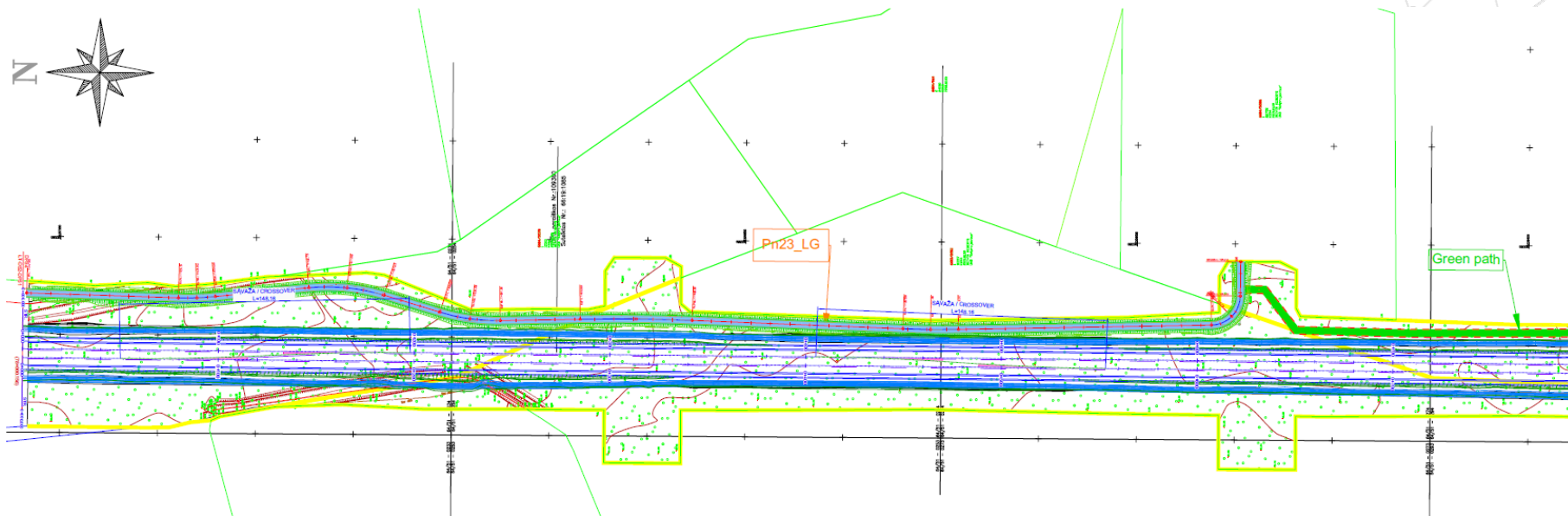
JUNGIAMUMAS

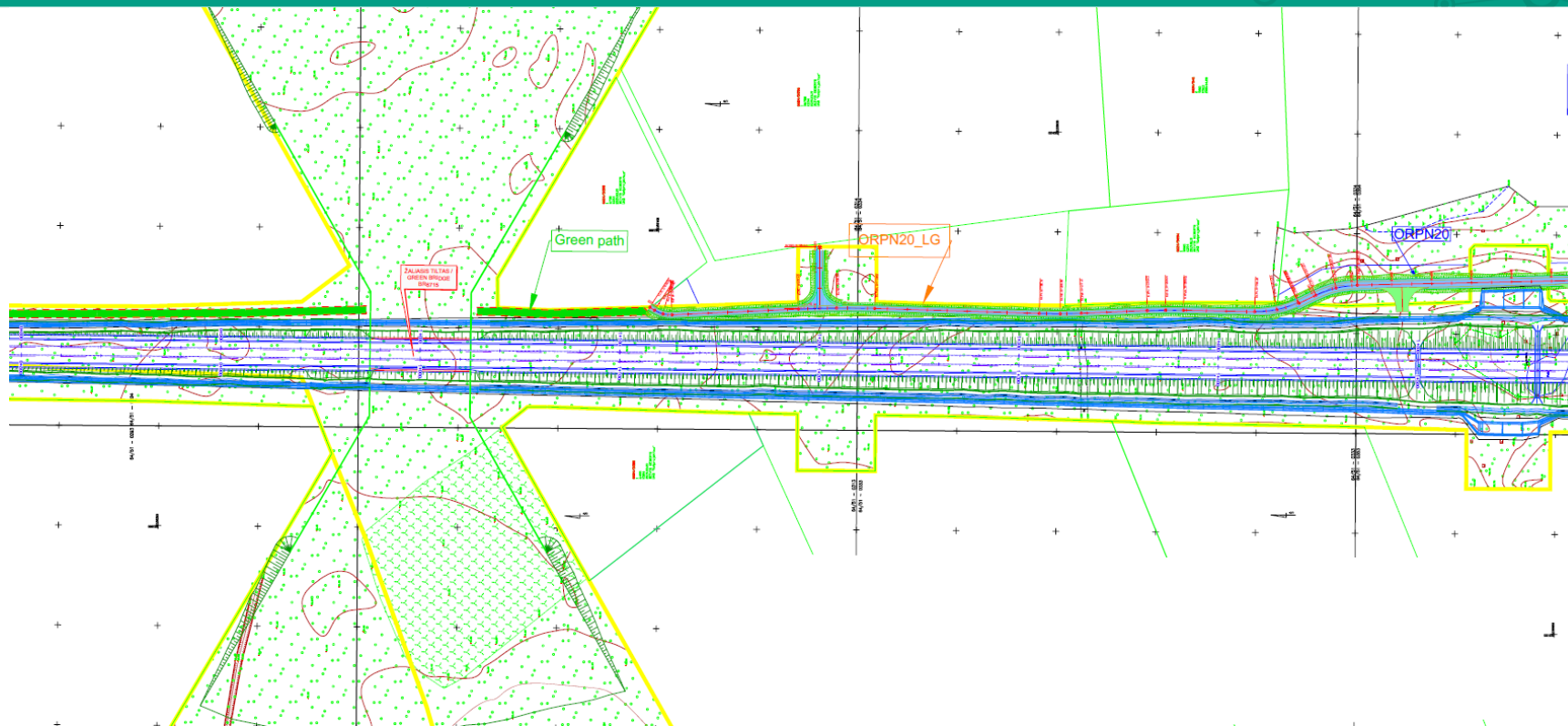
SAUGUMAS

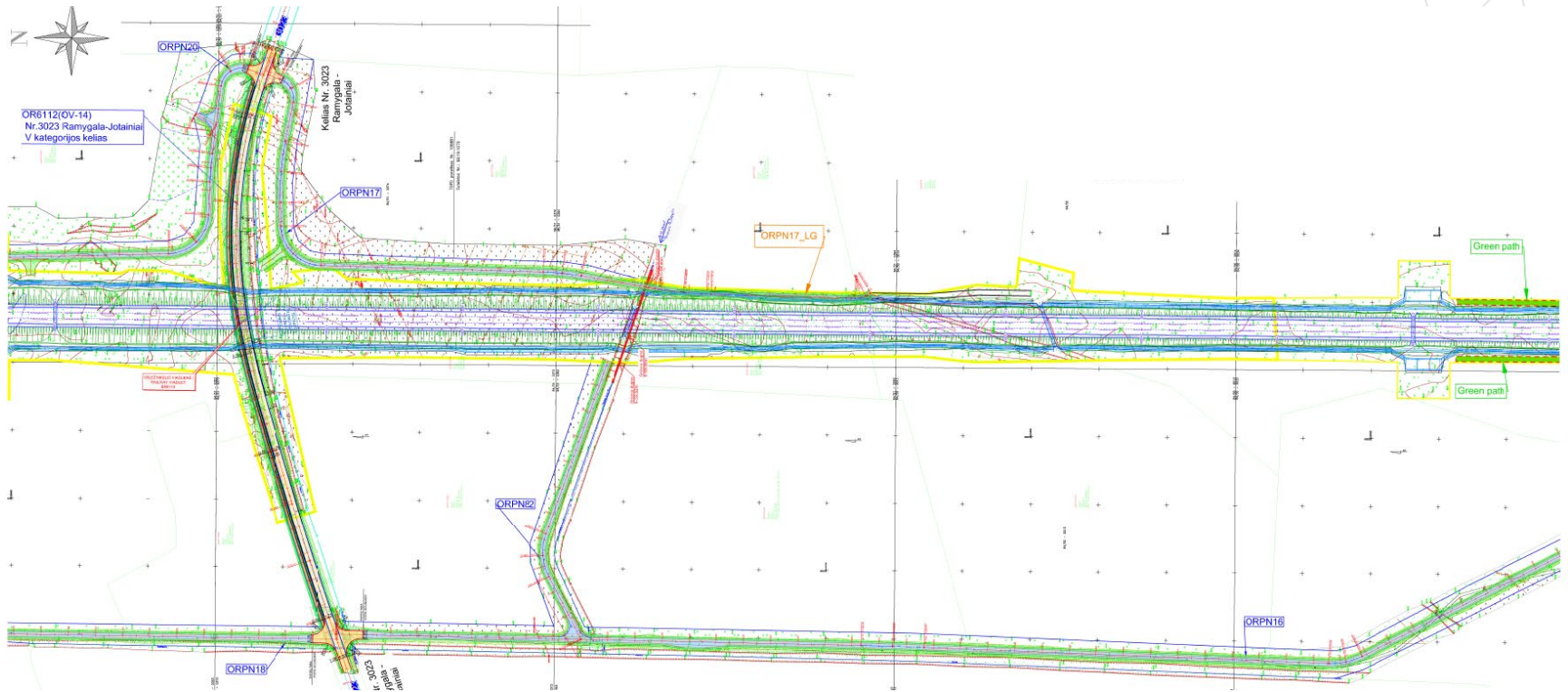
APLINKA

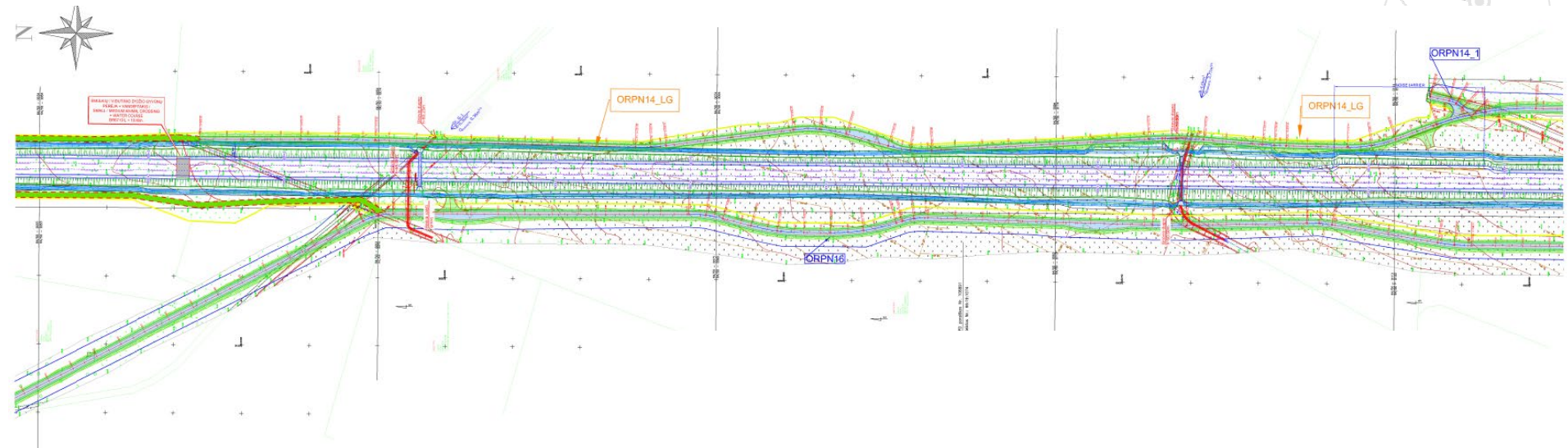
TVARUMAS

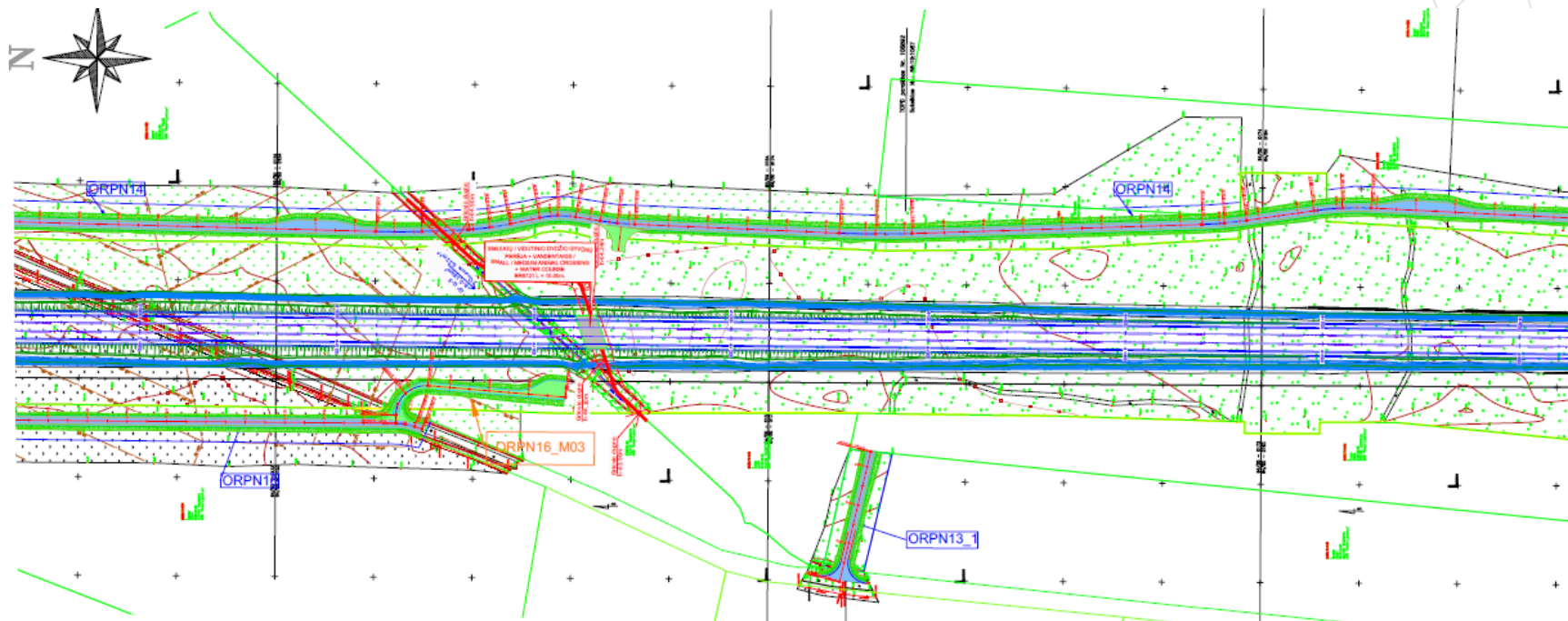


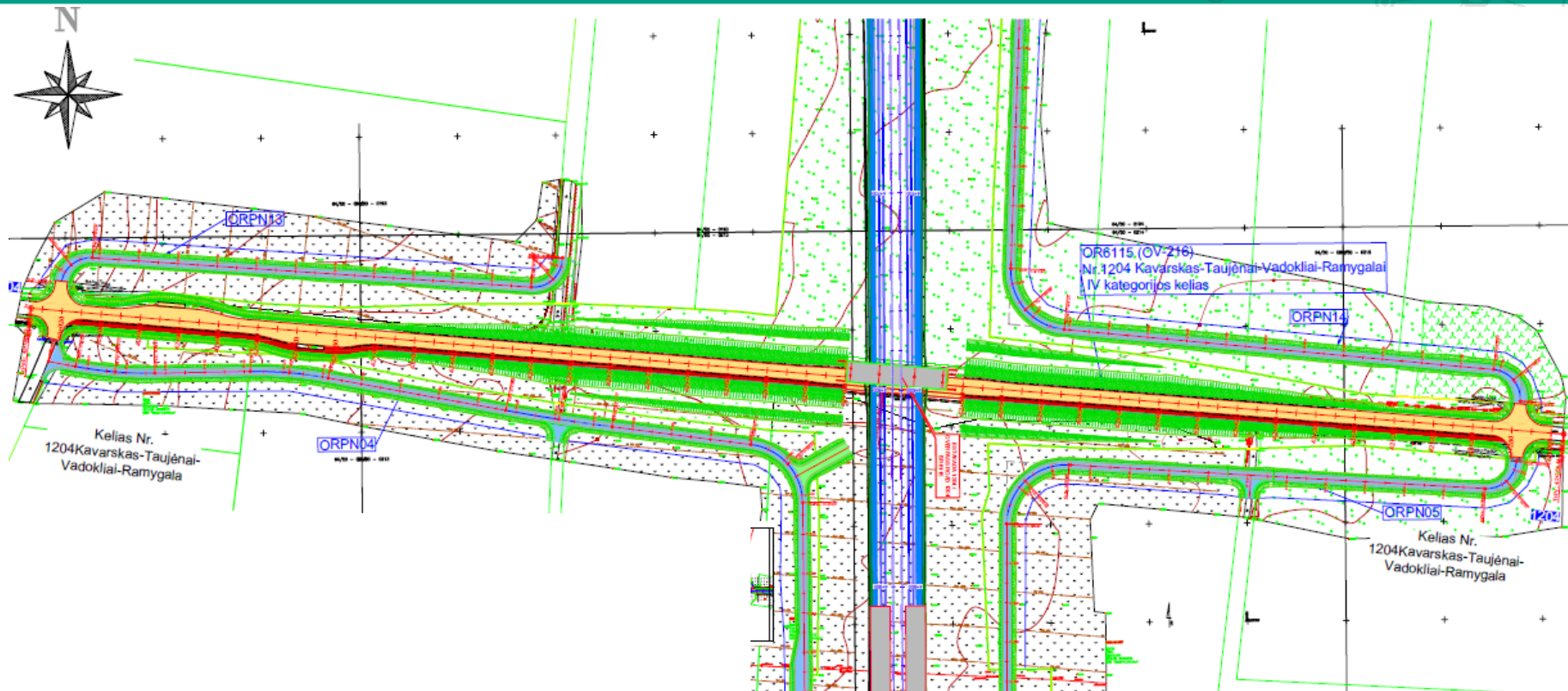


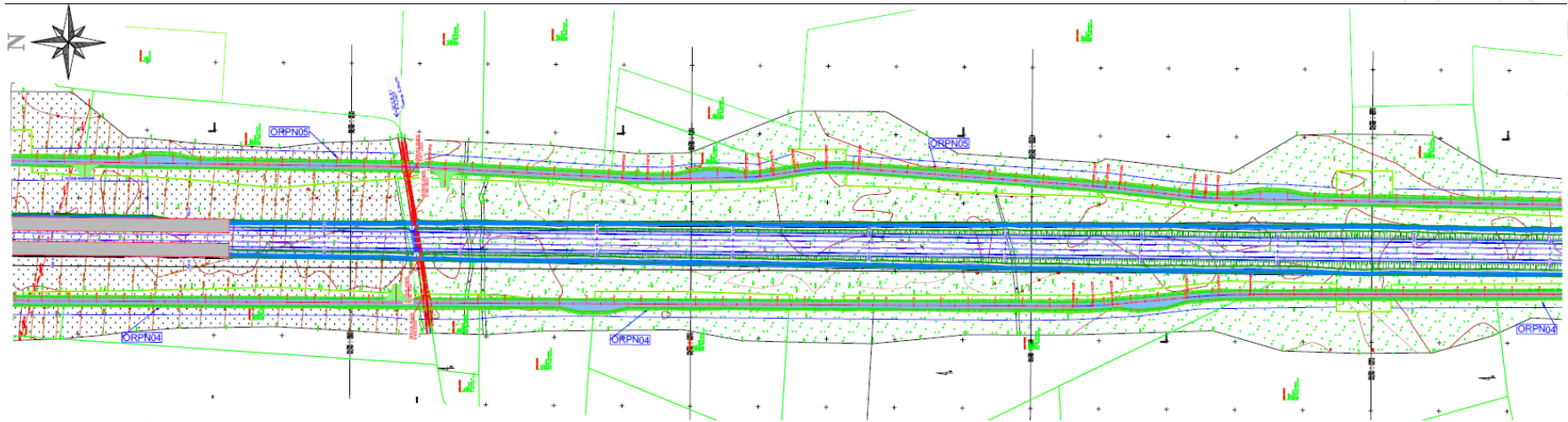


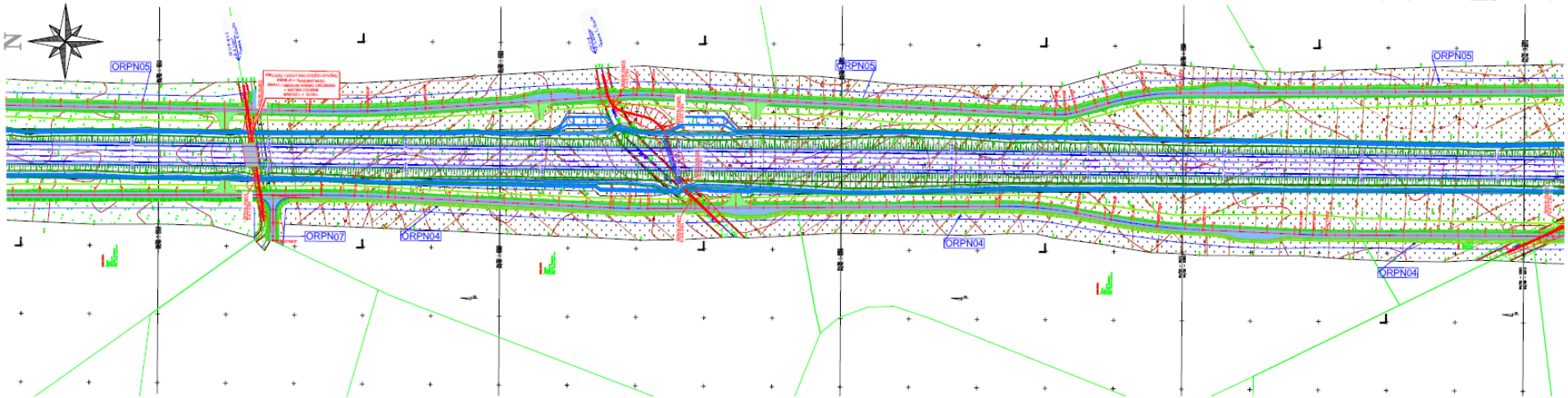


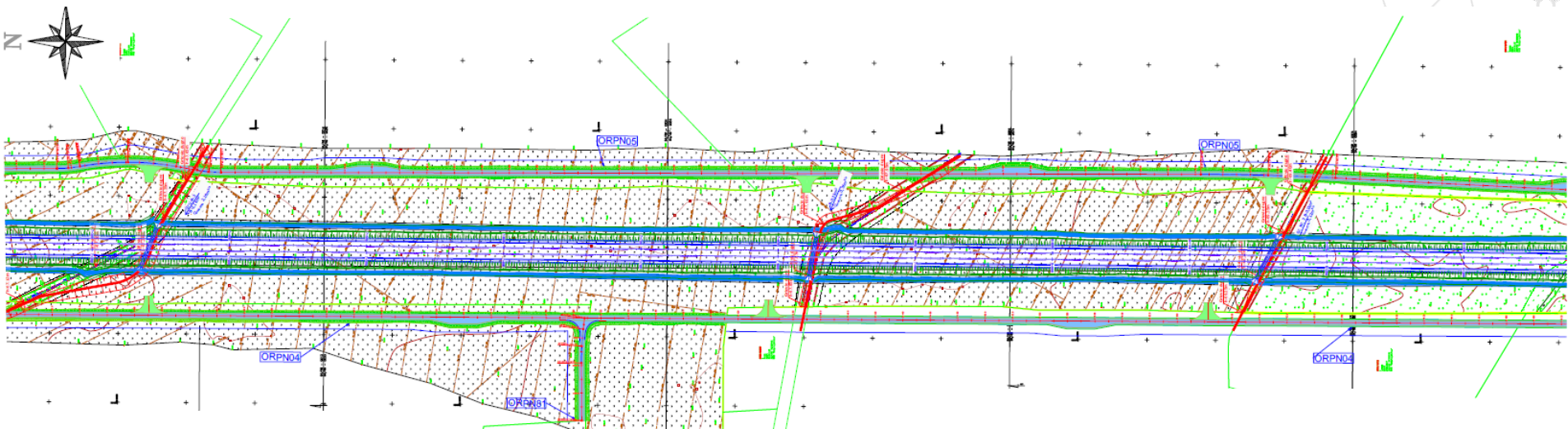


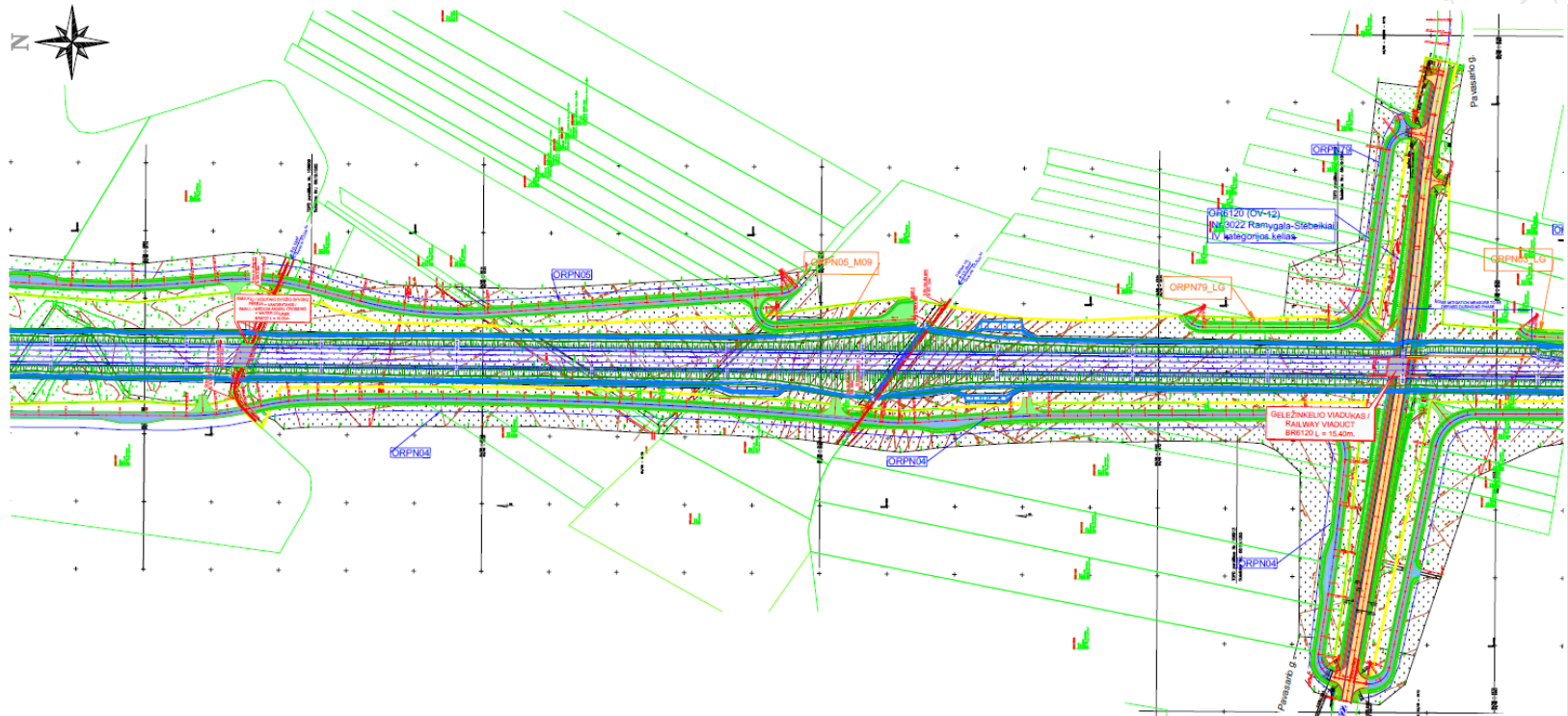


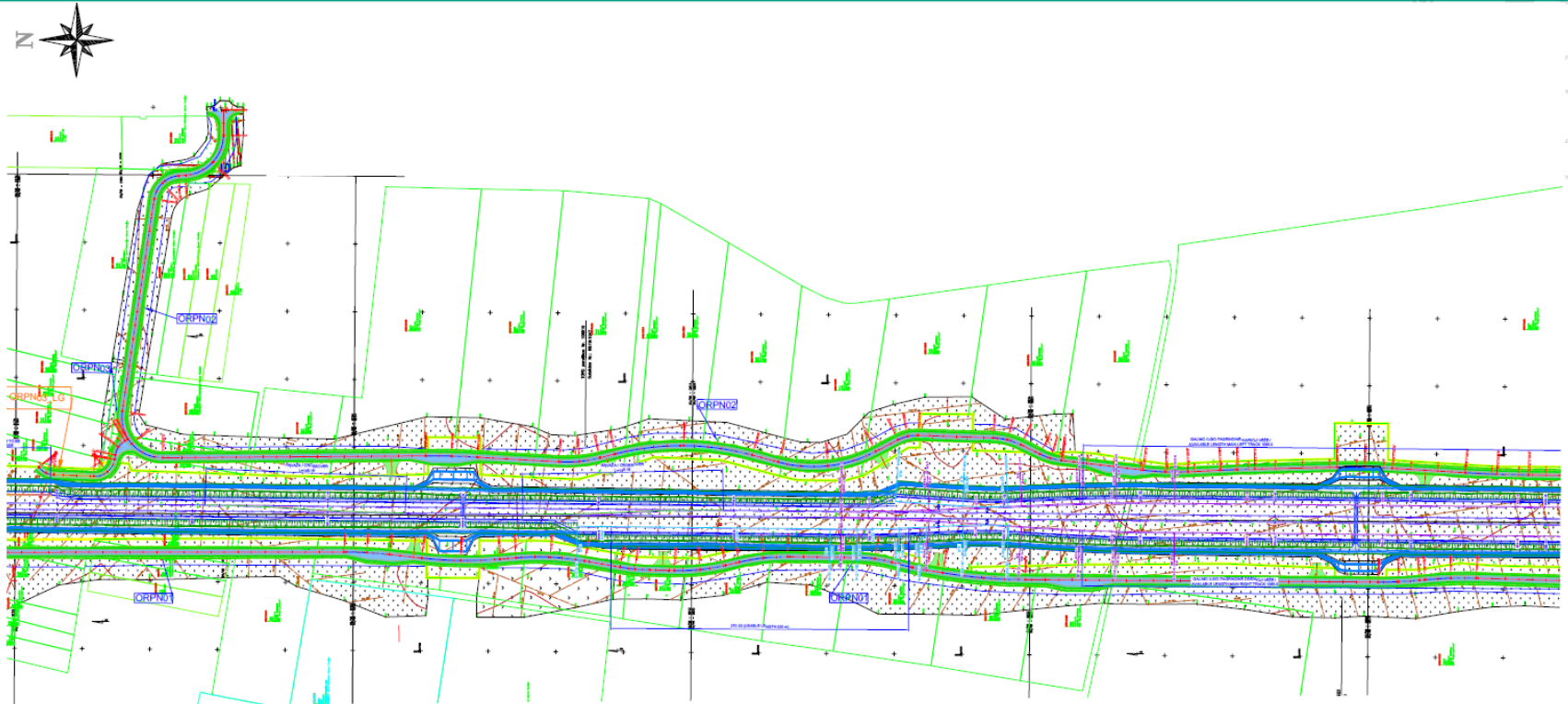


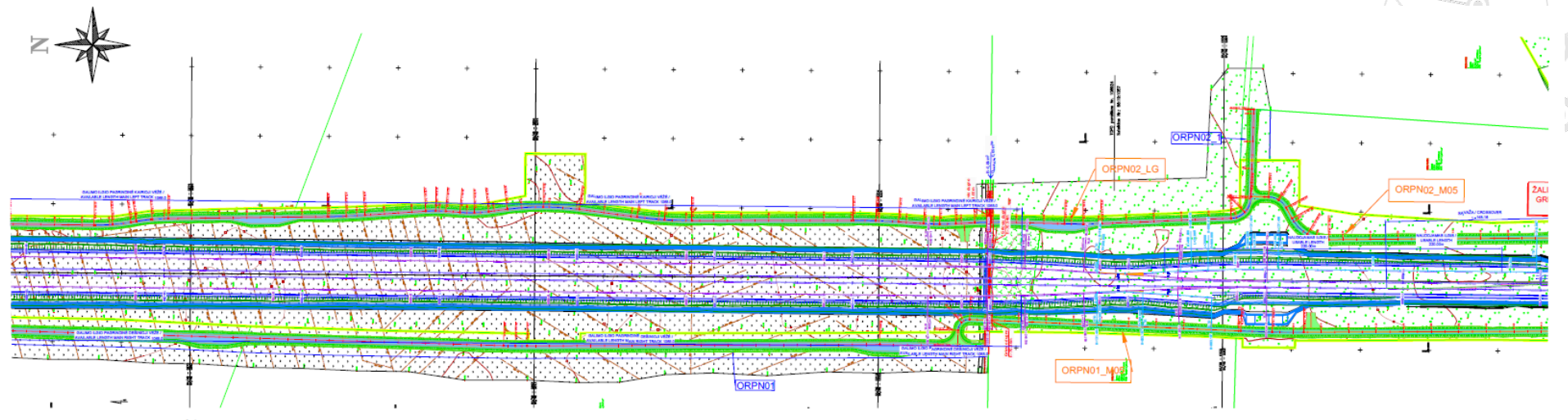


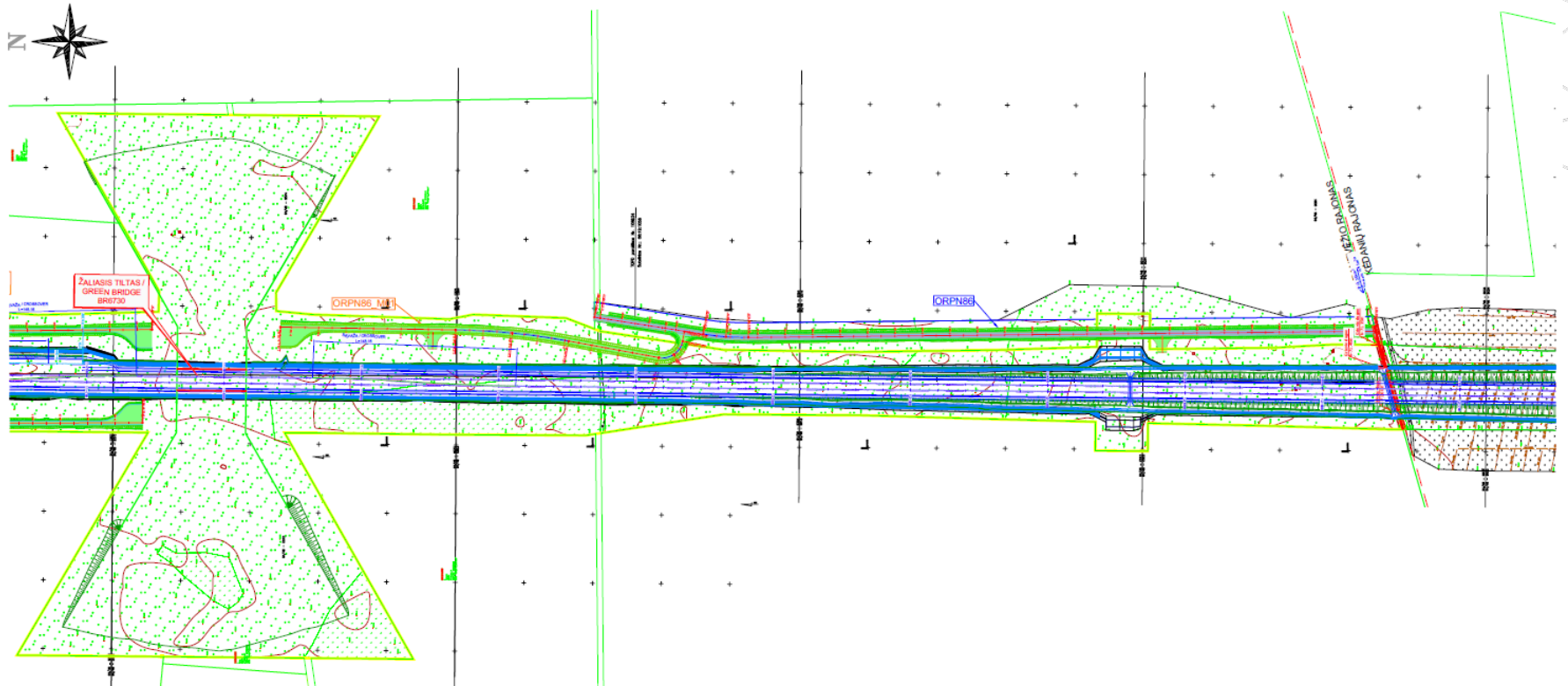




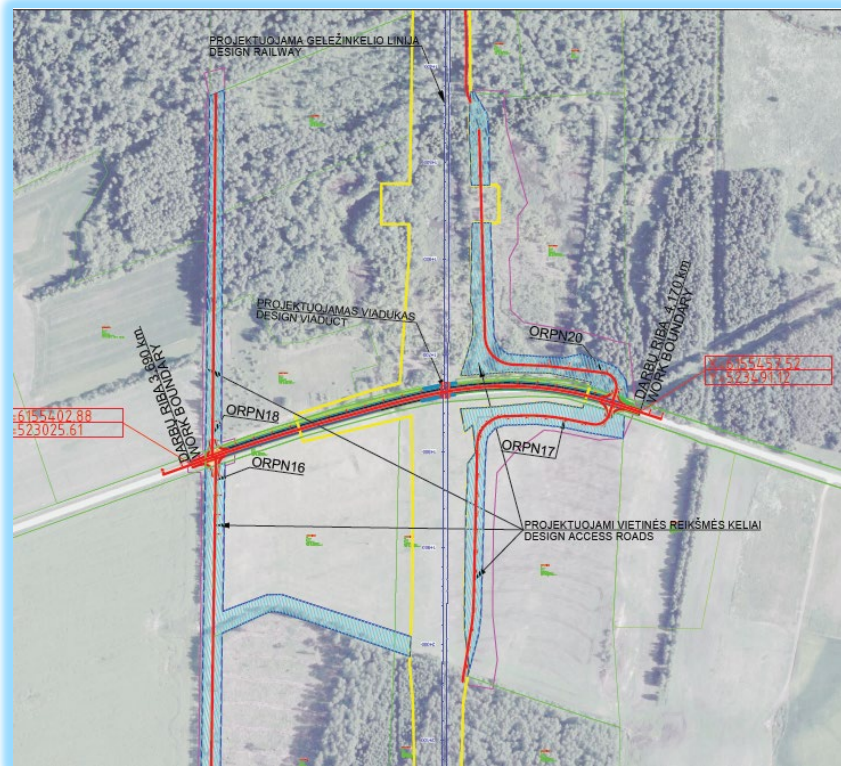






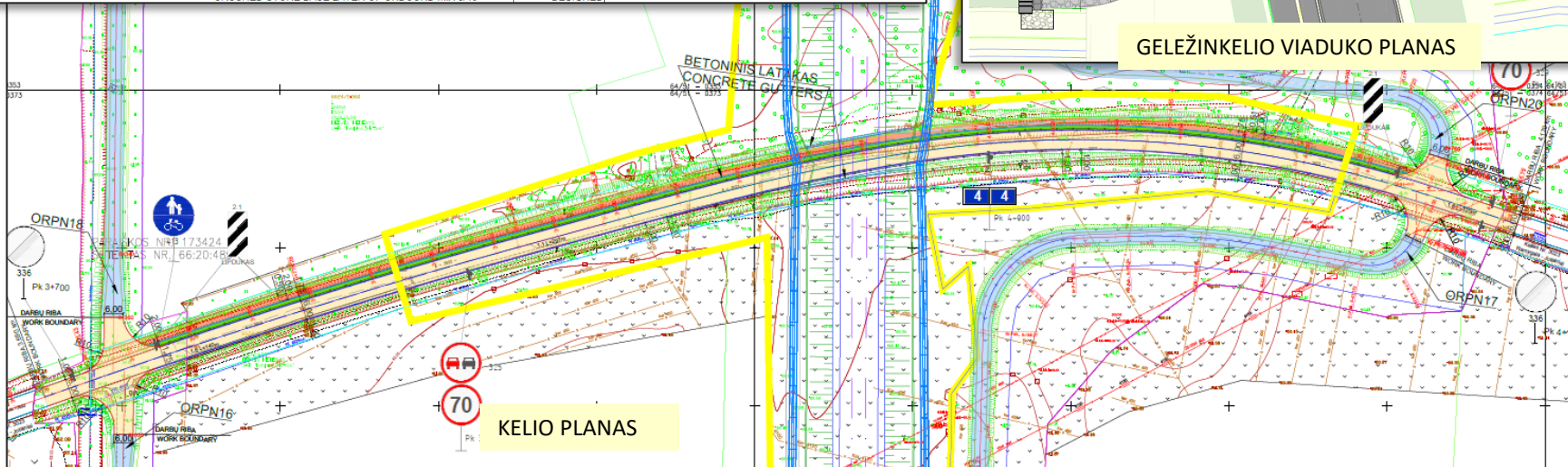
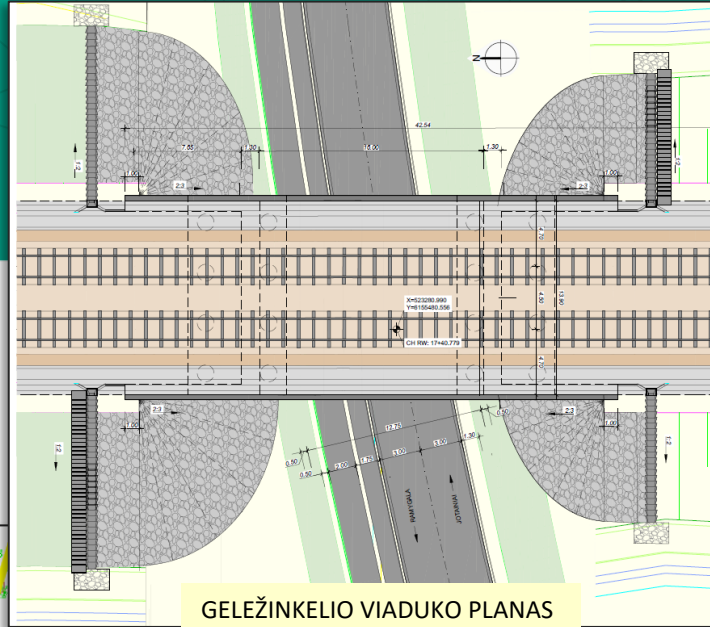
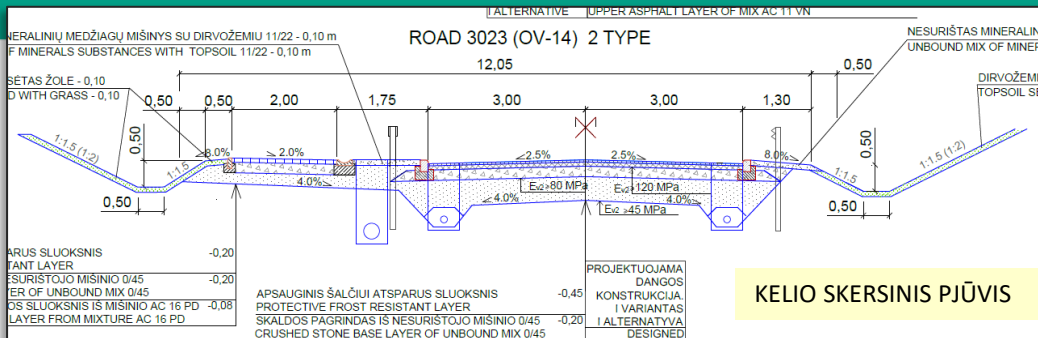


GELEŽINKELIO - KELIO NR. 3023 SANKIRTOS VIETOS PLANAS

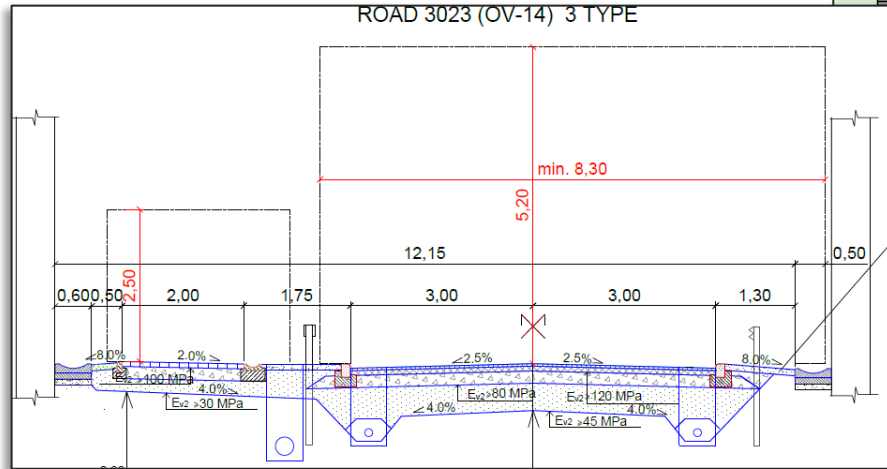


- ❑ Geležinkelio linija kertasi su V kategorijos rajoniniu keliu Nr. 3023 Ramygala – Jotainiai, ruožas nuo 3,690 km iki 4,170 km priklauso Panevėžio rajono savivaldybei, Vadoklių seniūnijai.
- ❑ Planuojama įrengti geležinkelio viaduką sankirtoje su keliu.
- ❑ Planuojama įrengti jungiamuosius kelius abiejuose geležinkelio linijos pusėse tam, kad užtikrinti privažiavimą prie privačių sklypų.
- ❑ Kairėje kelio pusėje projektuojamas 2,00 m pločio pėsčiųjų takas su asfalto danga.
- ❑ Tam, kad užtikrinti saugumą, pėsčiųjų takas atskiriamas nuo rajoninio kelo apsauginiais atitvarais.

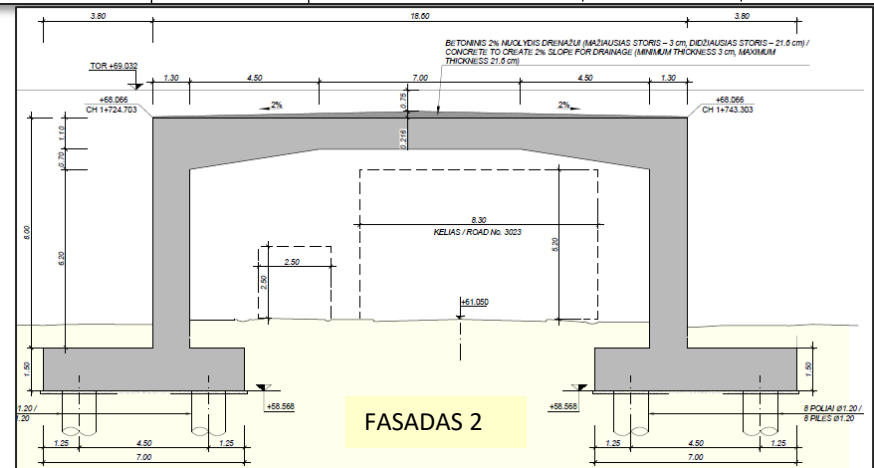
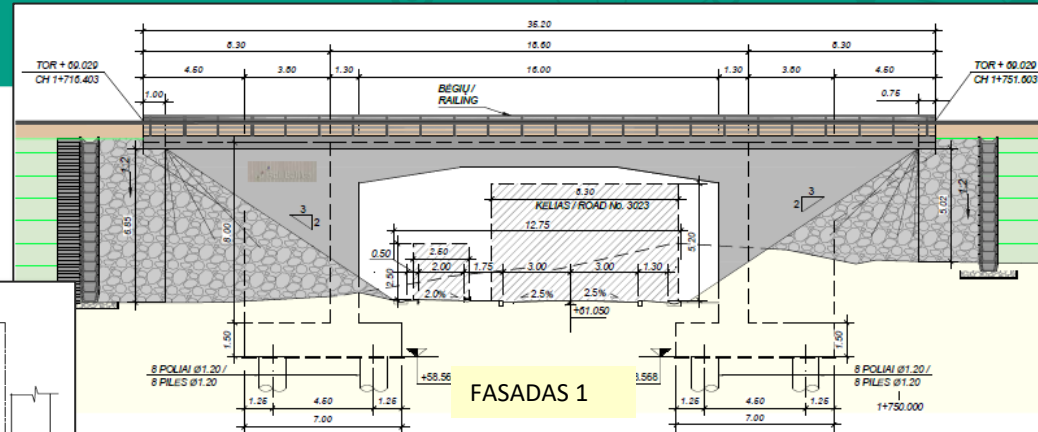
KELIO NR. 3022 PLANAS IR SKERSINIS PJŪVIS

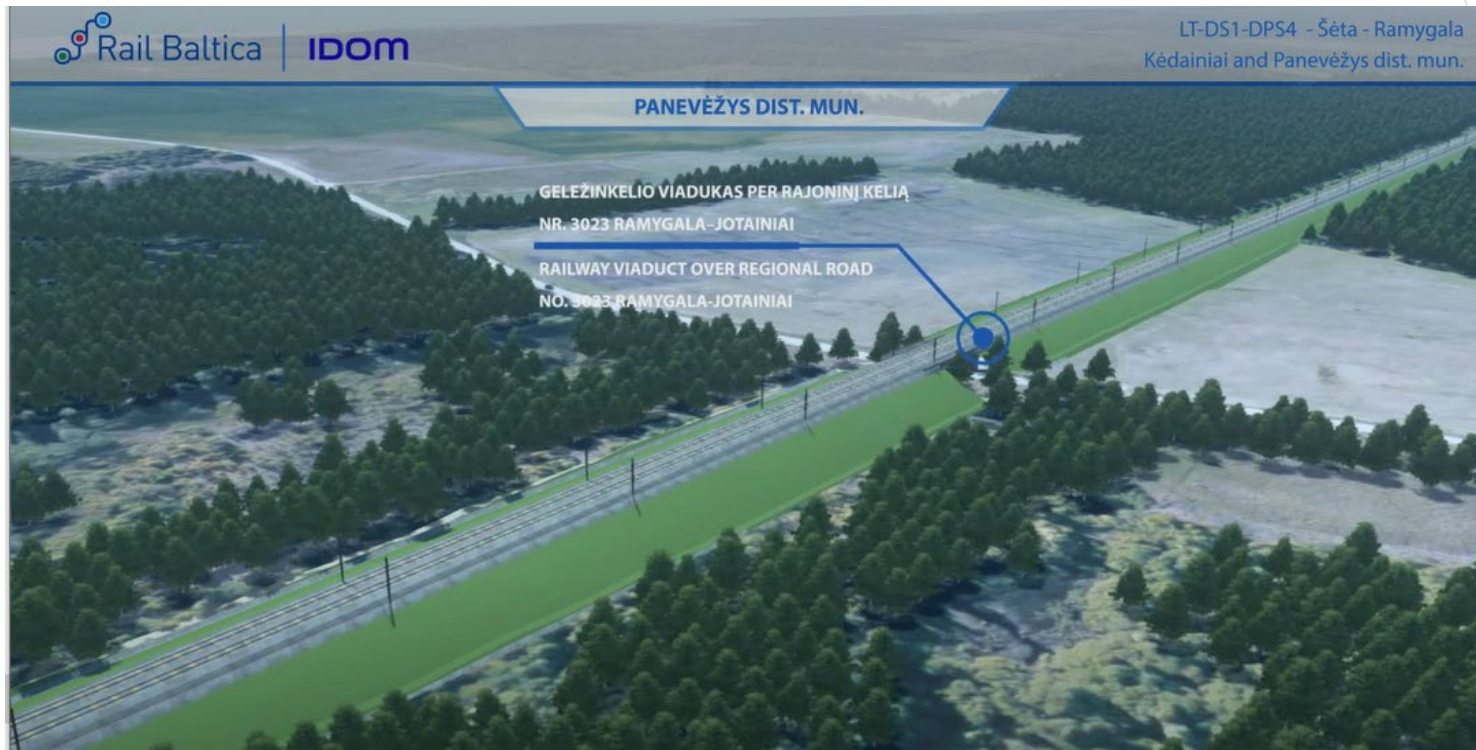


KELIO NR. 3023 PO GELEŽINKELIO VIADUKU SKERSINIS PJŪVIS



KELIO PO GELEŽINKELIO VIADUKU SKERSINIS PJŪVIS



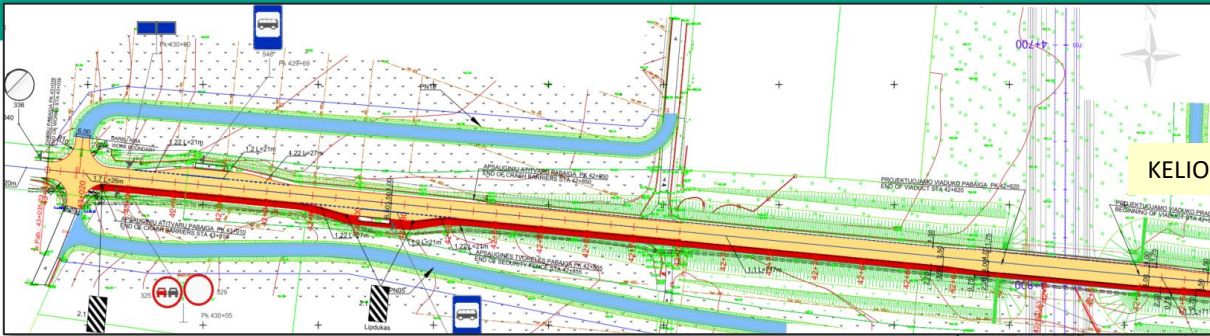


- Geležinkelio linija kertasi su IV kategorijos rajoniniu keliu Nr. 1204 Kavarskas–Taujėnai–Vadokliai–Ramygala, ruožas nuo 42,26 km iki 43,04 km priklauso Panevėžio rajono savivaldybei, Ramygalos seniūnijai.
- Sankirtoje su geležinkeliu planuojama įrengti automobilių viaduką.
- Planuojama įrengti jungiamuosius kelius abiejuose geležinkelio linijos pusėse tam, kad užtikrinti privažiavimą prie privačių sklypų.

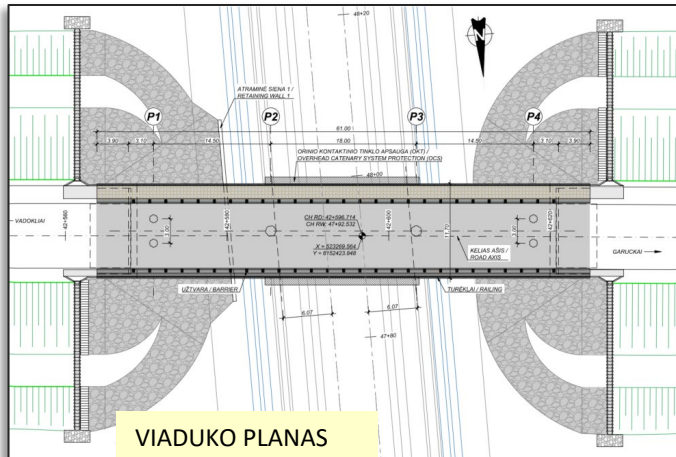
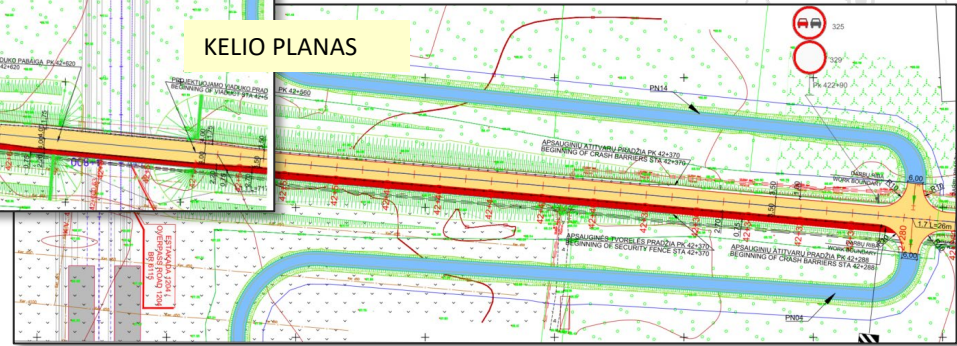


- Kairėje kelio pusėje projektuojamas 2,70 m pločio pėsčiųjų takas su asfalto danga.
- Tam, kad užtikrinti saugumą, pėsčiųjų takas atskiriamas nuo rajoninio kelio apsauginiais atitvarais.

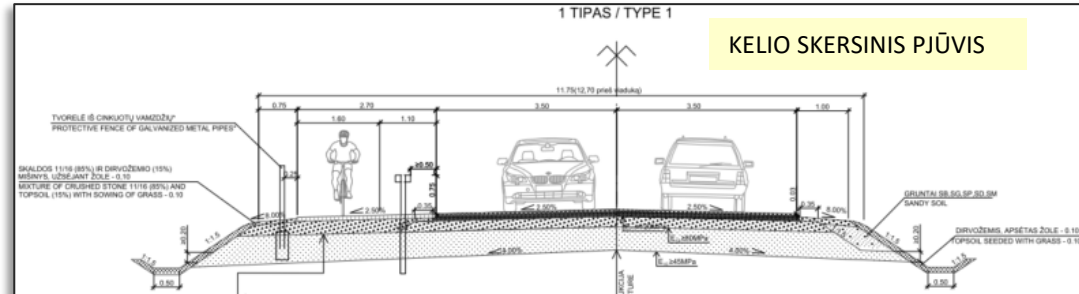
KELIO NR. 1204 PLANAS IR SKERSINIS PJŪVIS



KELIO PLANAS

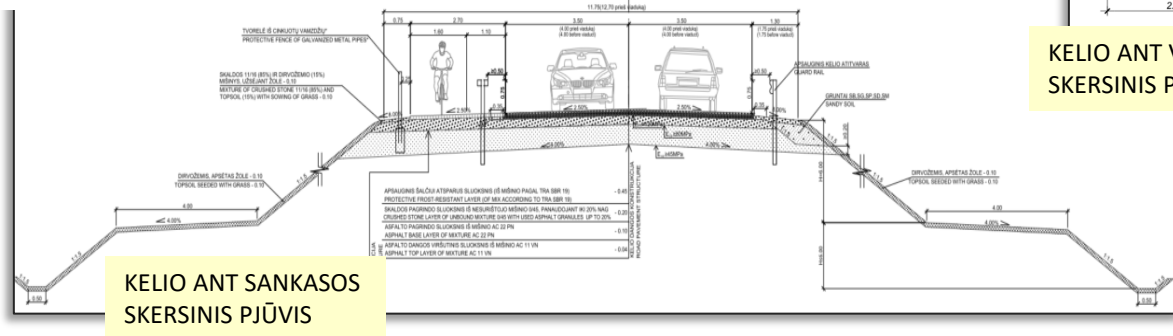
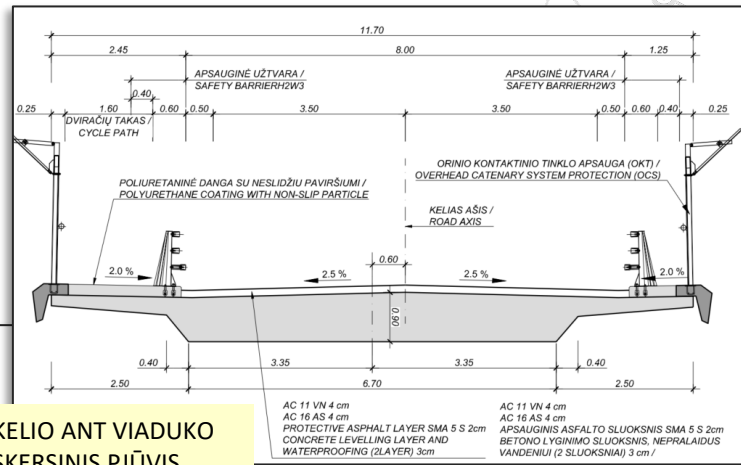
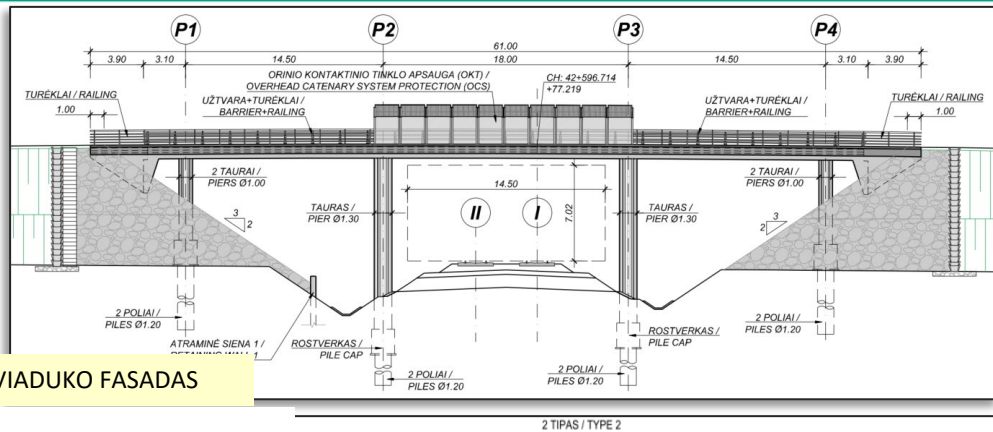


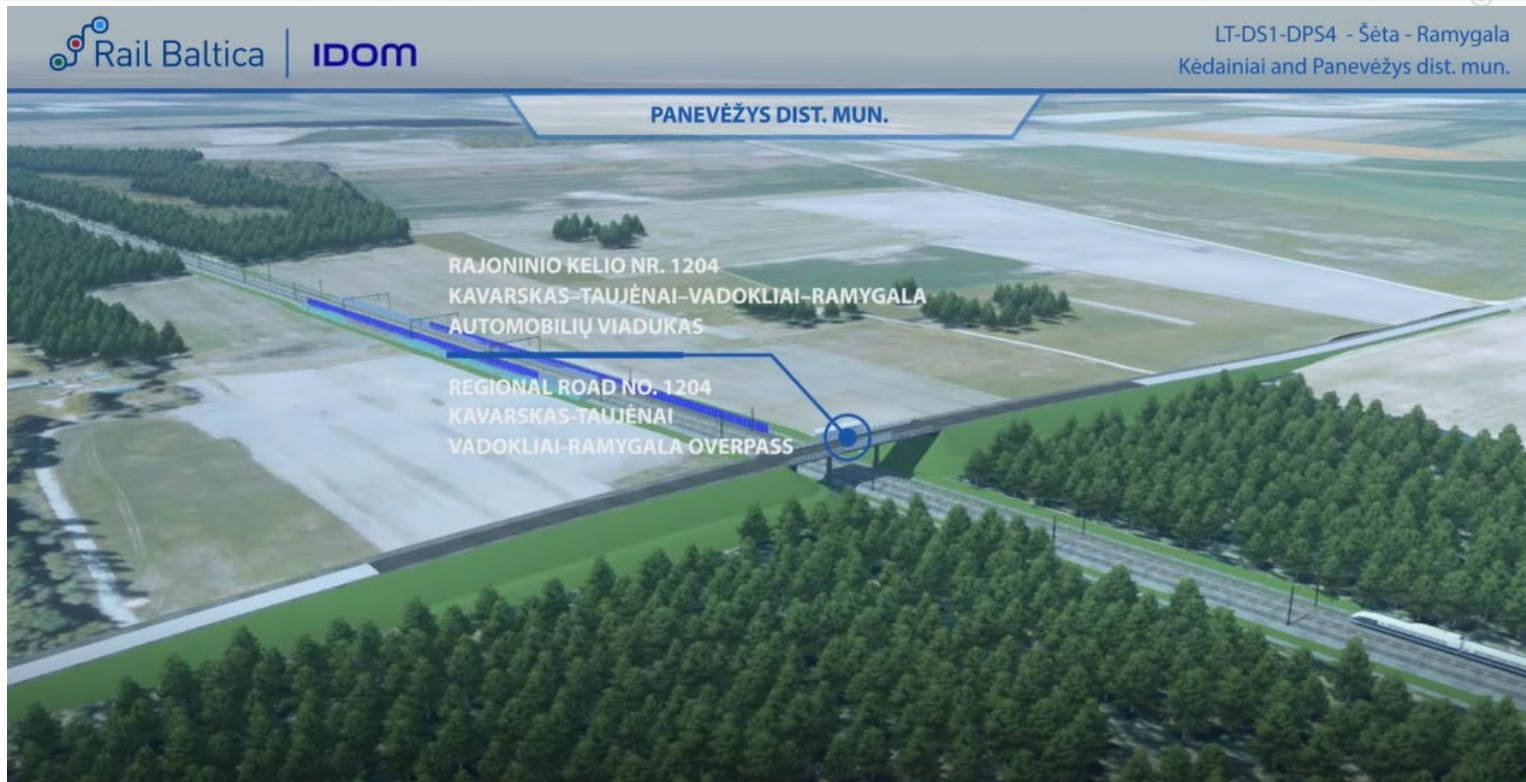
VIADUKO PLANAS

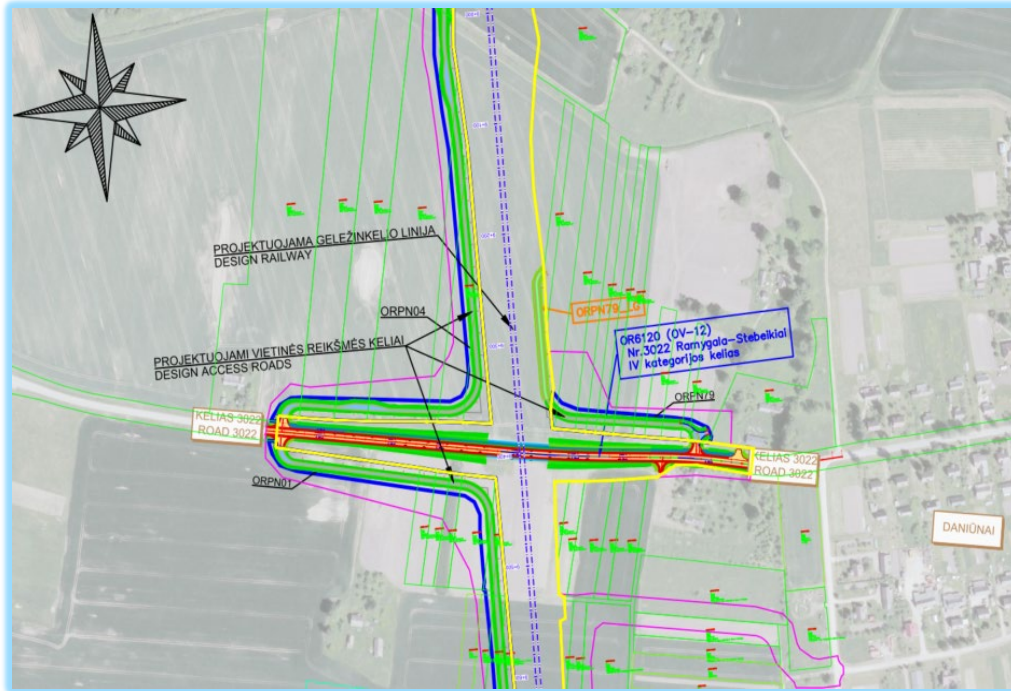


KELIO SKERSINIS PJŪVIS

KELIO NR. 1204 – VIADUKO FASADAS IR SKERSINIS PJŪVIS

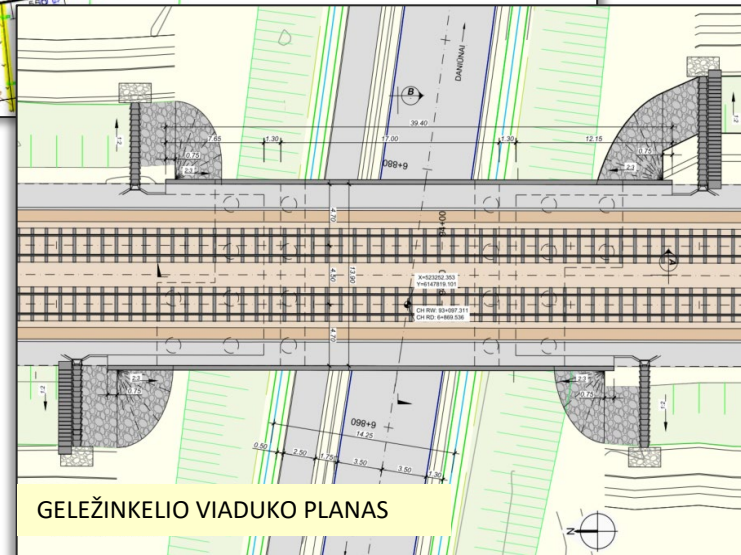
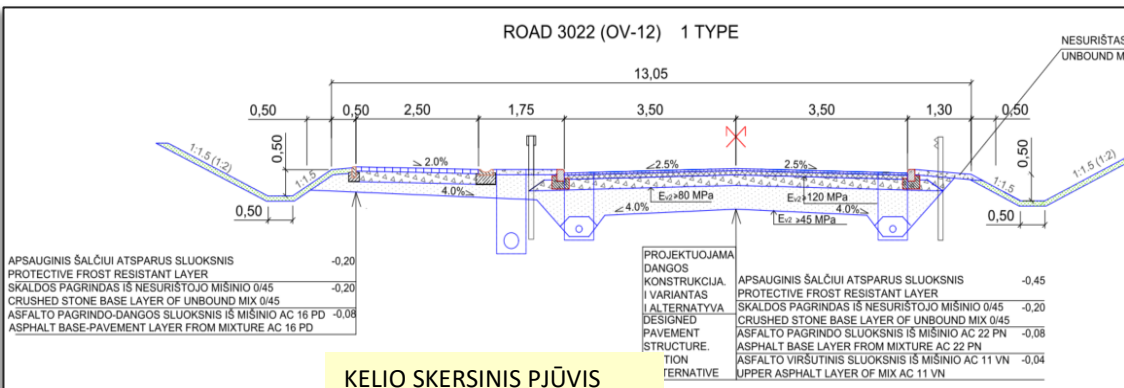
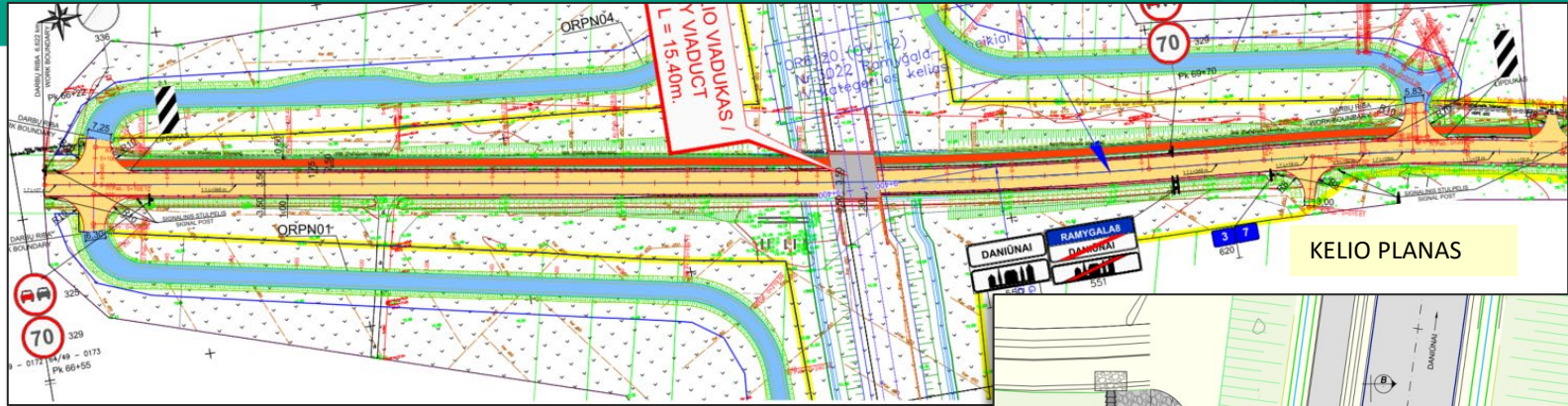




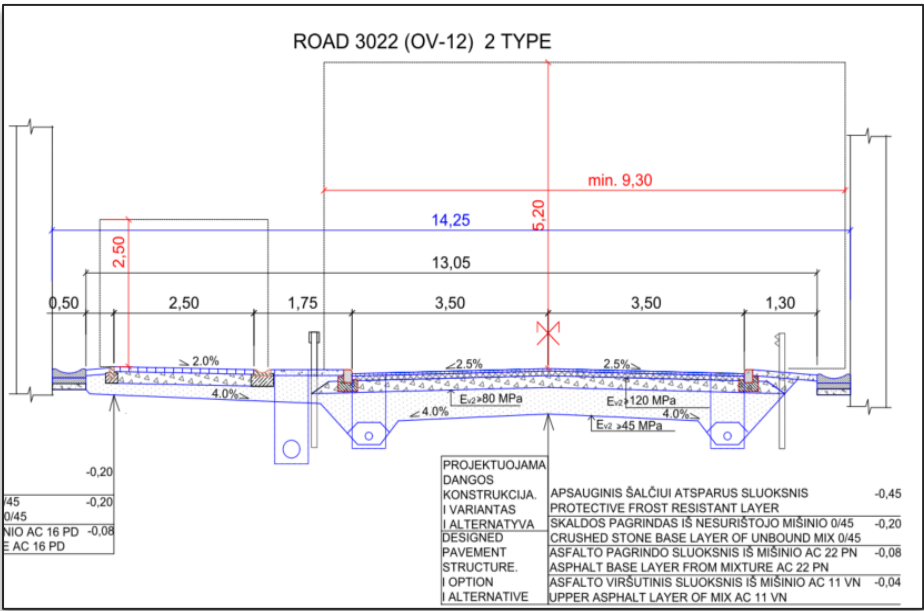


- ❑ Geležinkelio linija kertasi su IV kategorijos rajoniniu keliu Nr. 3022 Ramygala – Stebeikiai, ruožas nuo 6,620 km iki 7,100 km.
- ❑ Planuojama įrengti geležinkelio viaduką sankirtoje su keliu.
- ❑ Planuojama įrengti jungiamuosius kelius abiejuose geležinkelio linijos pusėse tam, kad užtikrinti privažiavimą prie privačių sklypų.
- ❑ Kairėje kelio pusėje projektuojamas 2,50 m pločio pėsčiųjų takas su asfalto danga.
- ❑ Tam, kad užtikrinti saugumą, pėsčiųjų takas atskiriamas nuo rajoninio kelio apsauginiais atitvarais.

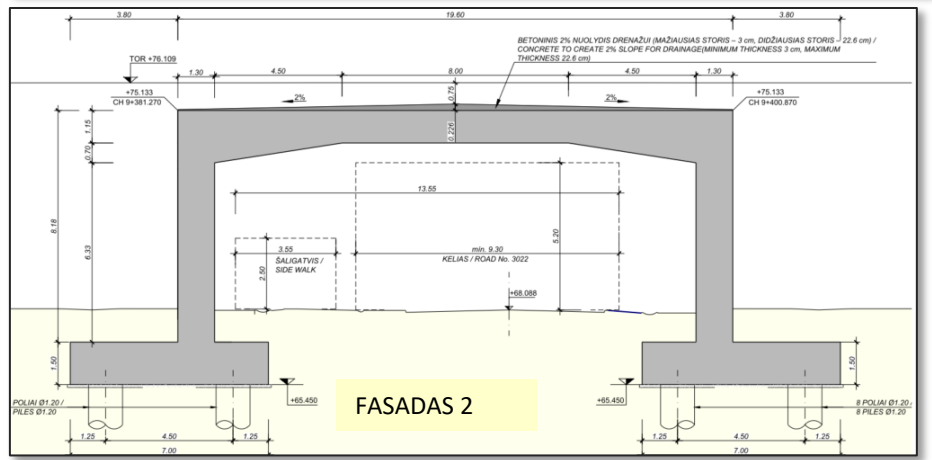
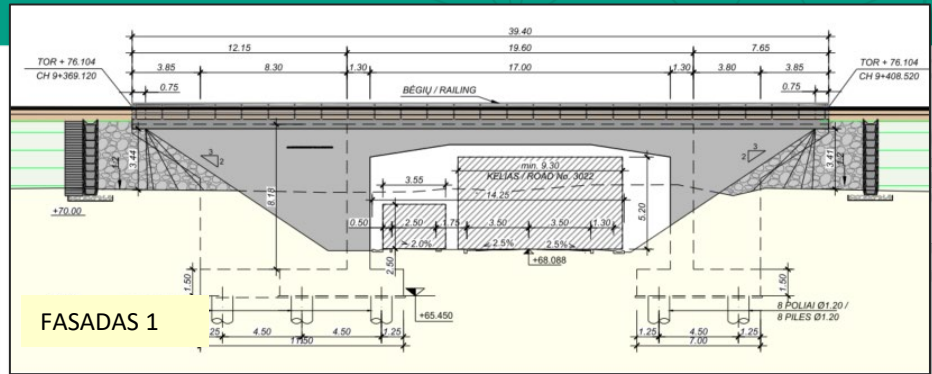
GELEŽINKELIO VIADUKO PLANAS IR FASADAS



GELEŽINKELIO VIADUKO PLANAS IR FASADAS



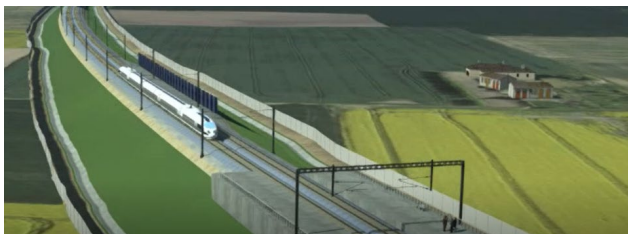
KELIO PO GELEŽINKELIO VIADUKU SKERSINIS PJŪVIS





- ❑ „Natūra 2000“ teritorijų šiame ruože nebuvo nustatyta.
- ❑ Tyrinėjimų etape buvo atlikti gyvūnų migracijos tyrimai. Remiantis gautais rezultatais, siūloma projektuoti 2 žaliuosius tiltus ir 4 pragingas smulkiajai faunai (3x10m).
- ❑ Šiame ruože numatomos 4 pralaidos varliagyviams.
- ❑ Geležinkelio linija kerta šiuos vandens telkinius:
 - Kuršėlės upė
 - Upytės upė
- ❑ Šiems vandens telkiniams bus taikomos atitinkamos apsaugos priemonės statybos ir eksploatavimo metu.
- ❑ Gyvenviečių apylinkėse siūloma įrengti keletą triukšmo mažinimo priemonių:
 - Triukšmo mažinimo užtvagai;
 - Bėgių slopintuvai

Gyvenvietė	Vieta	Triukšmo mažinimo priemonė
Panevėžio rajono savivaldybė, Ramygalos seniūnija, Pamiškių k.	3+631 – 3+811	Triukšmo mažinimo užtvagai
Panevėžio rajono savivaldybė, Ramygalos seniūnija, Mėtytinių k.	4+169 – 4+469 4+837 – 5+047 4+938 – 5+128	Triukšmo mažinimo užtvagai
Panevėžio rajono savivaldybė, Ramygalos seniūnija, Kuršių k.	8+389 – 8+549 8+950 – 9+116	Triukšmo mažinimo užtvagai ir bėgių slopintuvai
Panevėžio rajono savivaldybė, Ramygalos seniūnija, Daniūnų k.	9+314 – 9+612	Bėgių slopintuvai



Triukšmo mažinimo užtvairo pavyzdys



Triukšmo mažinimo užtvairo pavyzdys

KLAUSIMAI?



AČIŪ



Check out the
project status here:
railbaltica.org

